



Plats och tid	Sjuntorpsrummet, kl 18:00-19:35
Ledamöter	Bedros Cicek (KD) ordförande Said Osman (S) Jan-Erik Adamsson, Afasiföreningen i Norra Älvsborg Anders Fridén, Autism och Aspergerföreningen Fyrbodals Gunilla Kämpe, Dyslexiförbundet i Fyrstad Lars Sundman, Hörselskadades förening i Vänersborg- Trollhättan med omnejd Ulf Skoglund, Reumatikerföreningen Trollhättan Jan-Erik Adamsson, Strokeföreningen Fyrbodals
Övriga närvarande	Maria Ljungberg, Lokalplanerare KSF Susanna Wallin, Projektledare SBF Joakim de Blanche, sekreterare
Justerare	Ulf Skoglund
Justeringens plats och tid	Stadshuset 2023-02-20
Underskrifter	
Sekreterare	_____
Ordförande	_____
Justerare	_____

Protokollet förvaras på Stadskansliet, Trollhättans Stad



§ 1

Mötets öppnande

1. Ulf Skoglund vals till att justera protokollet
2. Föregående mötesprotokoll
Inga invändningar läggs till handlingarna.

Justerandes sign

Utdragsbestyrkande



§ 2

Information LSS-boende Hults höjd

Maria Ljungberg, Lokalplanerare kommunstyrelsens förvaltning informerar om förstudien av nya LSS-boenden på Hults Höjd. I dagsläget är det planerat en gruppboende och ett serviceboende. (Se bilaga)

Justerandes sign

Utdragsbestyrkande



§ 3

Lägesrapport Funktionsrättsplan

Joakim de Blanche, informerar om vad som kommit in under remisstiden samt att planen går till beslut i mars.

Uppföljningen av planen togs upp och diskuterades.

Justerandes sign

Utdragsbestyrkande



§ 4

Lekplatser Trollhättan

Susanna Wallin, Projektledare Stadsbyggnadsförvaltningen efterfrågar synpunkter på kommande lekplatser och i synnerhet rullstolsgunga. Rullstolsgungan är eftertraktad men svår att placera på grund av klämrisk samt administrera då den bör vara låst när den inte används. (se bilaga) Stadsbyggnadsförvaltningen har haft ett publikt möte om Lekplatser och att de gärna har flera sådana möten.

Rådet är positiva till en rullstolsgunga.

Justerandes sign

Utdragsbestyrkande



Förstudie nybyggnation LSS- bostäder Hults höjd

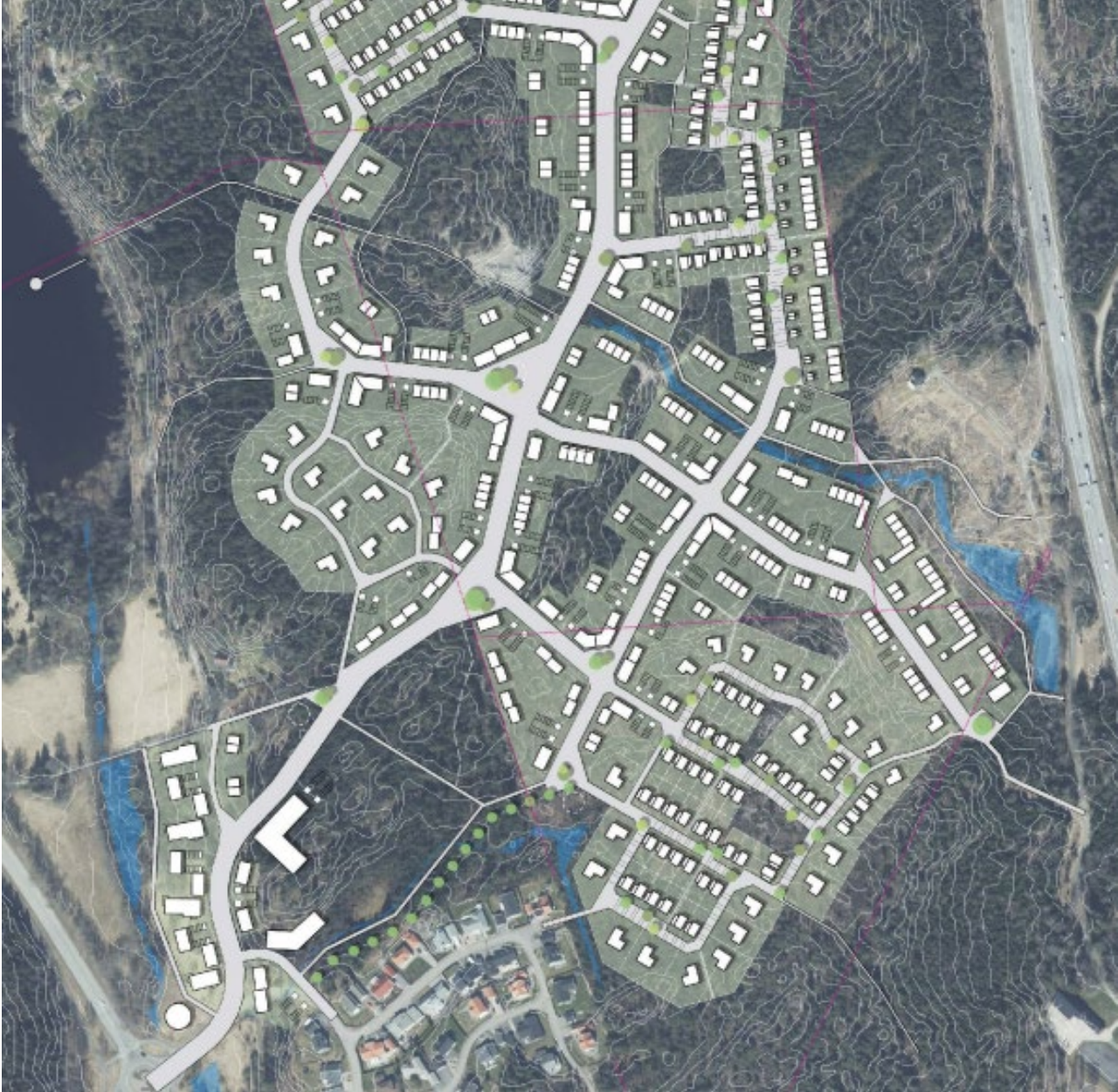
Funktionsrättsrådet 2024-02-13



Hults höjd

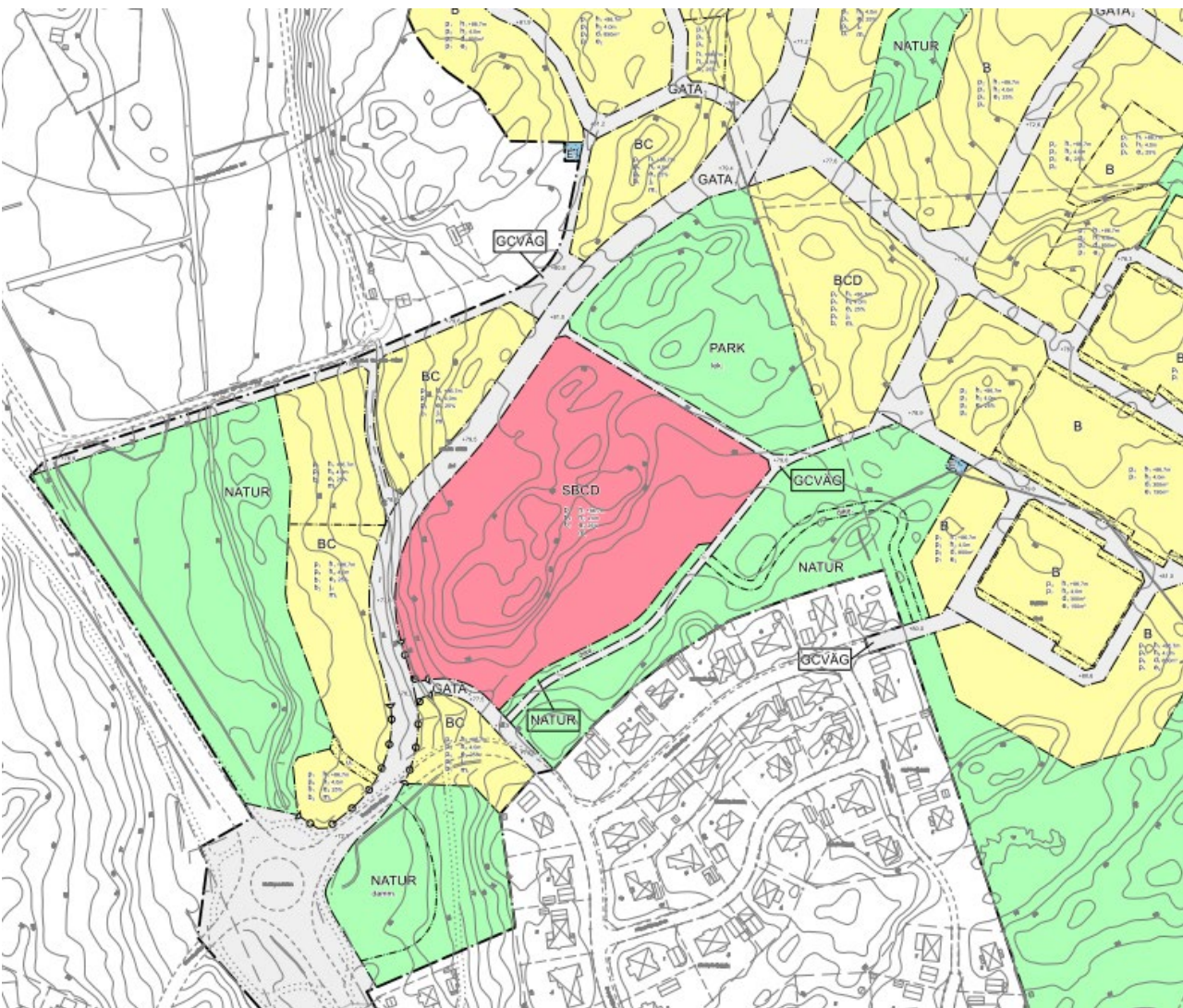
- ▶ Ny detaljplan håller på att tas fram
- ▶ Privat exploatör, Nielsen-Oscarsson Fastigheter AB (NOFAB)
- ▶ 500-600 bostäder
- ▶ Utbyggnadstakt ca 10 år
- ▶ Samråd tom 11 mars
- ▶ Granskning hösten 2024
- ▶ Antagande 2025





Bebyggelseförslag i samrådshandlingen

- ▶ Småhus, radhus, parhus och marknära lägenheter
- ▶ Särskilda boendeformer
- ▶ Förskola
- ▶ Områdeslekplats
- ▶ Centrum
- ▶ Vård
- ▶ Grönområden
- ▶ Mötesplatser
- ▶ Nya gång- och cykelvägar



Förstudie angående nybyggnation av LSS-bostäder

- Förstudie om nybyggnation av LSS-bostäder pågår – begärt av ON
- Förstudien beräknas presenteras till sommaren
- Arbetar för att möjliggöra för två bostäder, en gruppbostad och en servicebostad
- En bostad i första etappen, den andra i någon av de senare

Lekplatser i Trollhättan





NÄRLEKPLATS:

En mindre lekplats med färre antal redskap som riktar sig till boende i närområdet och som ska ses som ett komplement till hemmaleken. Närlekplatsens innehåll sträcker sig till cirka 3–5 lekredskap, samt sittmöjligheter. Målgruppen för denna lekplatstyp är 1–6 år, men kan dock rikta sig även till äldre barn om möjlighet finns.



OMRÅDESLEKPLATS:

Områdeslekplatserna ska erbjuda varierande och spännande lek. Lekplatsen ska vara en samlingspunkt för barn och vuxna från ett större geografiskt område. Innehållet är cirka 5–10 redskap av varierad storlek. Tillgängligheten ska vara god med hänsyn till flera funktionsvariationer, och det ska finnas sittmöjligheter. Områdeslekplatsen riktar sig till ett bredare åldersspann än närlekplatsen, 1–12 år.



UTFLYKTSLEKPLATS:

En utflyktslekplats ska vara av sådan karaktär att den utgör ett utflyktsmål för barn i hela kommunen. Möjligheter för parkering av cykel ska finnas i anslutning till platsen. På en utflyktslekplats ska det finnas tillgänglighetsanpassad lekutrustning och markbeläggning. Det ska finnas ett stort utbud av sittplatser. Lekplatsen bör samspela väl med omgivningen. Lekplatsen ska vara intressant för barn mellan 1–14 år.



Staden får många önskemål

- Fler och tillgängliga lekredskap
- Rullstolsgunga
- Närhet till parkeringar & kollektivtrafik
- Närhet till toaletter
- Lugna miljöer

