

# Översiktlig miljöteknisk markundersökning

Halvorstorp 1:7 och 1:95



<b>Uppdrag</b>	Halvorstorp 1:7 & 1:95
<b>Uppdragsnummer</b>	30037910
<b>Kund</b>	Peab Bostad AB
<b>Ver</b>	2
<b>Datum</b>	2022-06-23
<b>Upprättad av</b>	Ida Jonasson
<b>Kontrollerad av</b>	Johan Rosdahl, Erika Andersson
<b>Dokumentreferens</b>	s:\se\location\van01\projekt\21312\30037910_halvorstorp_1_7_&_1_95\000\10_original\leverans_juni2022\pm översiktlig miljöteknisk markundersökning halvorstorp_rev. 1 220623.docx

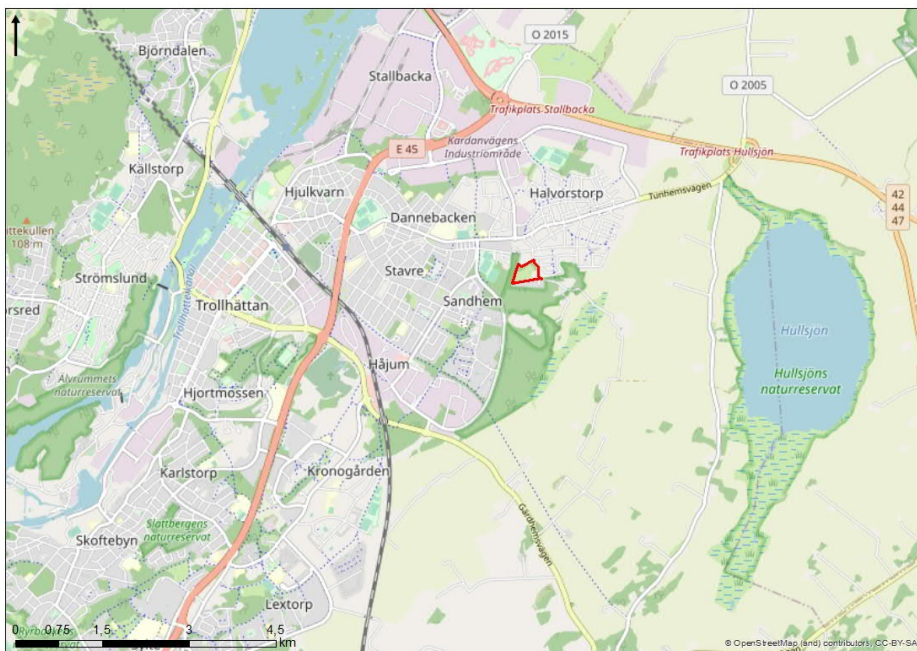
# Innehållsförteckning

1	Inledning .....	4
1.1	Bakgrund och syfte .....	4
1.2	Omfattning .....	4
2	Områdesbeskrivning .....	5
3	Genomförande .....	5
3.1	Jämförvärden .....	5
4	Resultat .....	6
5	Bedömning av föroreningsituation .....	6
6	Slutsatser .....	7
	Bilagor .....	8
	Referenser .....	9

# 1 Inledning

## 1.1 Bakgrund och syfte

Peab planerar att uppföra bostäder, en- och flerbostadshus, i Halvorstorp. För att möjliggöra uppförandet måste det föregås av en detaljplan på fastigheterna Halvorstorp 1:7 och 1:95, se Figur 1.



**Figur 1.** Översiktlig karta över aktuellt område markerat ungefärligt med rött. © OpenStreetMaps bidragsgivare.

I samband med arbetet behöver rådande föroreningsituation på området översiktligt utredas. Syftet med föreliggande utredning har därför varit att översiktligt utreda om några förhöjda föroreningshalter över gällande rikt- och jämförvärden förekommer i marklagren inom området.

## 1.2 Omfattning

Undersökningen har omfattat följande moment:

- Provtagning av jord i 12 st provpunkter genom skruvborring ner till ett djup om ca 2,8 m.
- Utsättning och inmätning av provpunkternas lägen med DGPS.
- Laboratorieanalys av 13 st jordprover avseende alifater, aromater, BTEX inklusive PAH och metaller inklusive kvicksilver.  
Laboratorieanalys av 2 st jordprover avseende TOC och 1 st jordprov avseende klorerade pesticider.
- Sammanställning av analysresultat och jämförelse mot aktuella rikt- och jämförvärden.
- Redovisning av resultaten i föreliggande PM.

## 2 Områdesbeskrivning

Det aktuella området ligger i Trollhättans kommun nordöst om E45an och söder om väg 44. Enligt SGU (2022a) består den dominerande jordarten i området av glacial lera, i den norra delen förekommer sandig morän. Berggrunden utgörs av ögonförande granit med gnejsig struktur (SGU, 2022b).

Markytan inom undersökningsområdet är relativt flack och består till största delen av gräsytor undantaget i den norra delen som utgörs av skogsmark.

Omkringliggande områden består av bostäder i söder, norr och öster. Ca 200 meter sydväst om det undersökta området, på fastigheten Gärdhems-Lunden 1:17 ligger Sandhemsskroten. Slättbergens naturreservat ligger i direkt anslutning väster om det undersökta området samt söder om bostadsbebyggelsen i söder. Närmaste belägna ytvatten, ca 600 meter öster om området, utgörs av ett biflöde från Stallbackaån. Ca 1,7 km öster om området ligger Naturreservatet Hullsjön som omfattas av miljö kvalitetsnormer (MKN) (Länsstyrelsen, 2022). Hullsjön utgörs även av ett Natura 2000 område enligt fågeldirektivet (Naturvårdsverket, 2022)

## 3 Genomförande

Jordprover uttogs den 21 februari 2022 med geoteknisk borrhandsvagn i tolv provpunkter av Joakim Larsson och Niklas Johansson. Provpunkterna har placerats för att täcka in så stora delar som möjligt av området, se bilaga 1 för provpunkt placering. Provtagningen utfördes ned till maximalt 2,8 meter under markytan (m u my). Jordprov uttogs varje halvmeter alternativt efter jordlagerföljd.

Vid provtagningen noterades jordlagerföljd, eventuell lukt samt inslag av antropogent material, se bilaga 2.

Proverna analyserades med avseende på metaller inklusive kvicksilver, alifater, aromater, BTEX och PAH. Ett prov analyserades även med avseende på bekämpningsmedel.

### 3.1 Jämförvärden

Analysresultaten avseende jordprover jämförs med Naturvårdsverkets generella riktvärden för "känslig markanvändning", KM, (t ex bostäder och skolor) och "mindre känslig markanvändning", MKM, (kontor, industri, trafikområden etc.) (Naturvårdsverket, 2009 & 2016).

Den planerade markanvändningen motsvarar känslig markanvändning (KM) enligt Naturvårdsverkets definition. Riktvärdena för KM innebär att barn och vuxna kan vistas permanent på området under en livstid samt att de flesta markecosystem, grund- och ytvatten skyddas.

Även Naturvårdsverkets nivå för mindre än ringa risk (MRR) har använts vid utvärderingen av analysresultaten. Nivåer för MRR används om massor ska återanvändas och vid anläggningsändamål.

## 4 Resultat

I samband med provtagningen noterades fältobservationer såsom jordlagerföljder. Markytan bestod till största delen av gräs. De översta 0,2–0,3 m noterades till mull som i majoriteten av provpunkterna underlagades av sandig siltig torrskorpelera. Ingen lukt eller inslag av antropogent material noterades. Samtliga noteringar gjorda i fält återfinns i Bilaga 2.

Av totalt 27 uttagna prover skickades 13 till laboratorium för analys. Minst ett prov från varje provpunkt har analyserats på laboratorium. Halter av kobolt har påvisats över KM i följande jordprov:

- SW2205 (0,3–1), uppmätt halt 18 mg/kg
- SW2209 (0,2–1,3), uppmätt halt 17 mg/kg
- SW2212 (0,1–1), uppmätt halt 31 mg/kg

Halter över Naturvårdsverkets nivå för MRR har uppmätts i följande jordprov och för följande ämnen:

- SW2208 (0–0,3); bly och kadmium
- SW2210 (0–0,2); bly och kadmium
- SW2217 (0–0,5); bly och kadmium
- SW2216 (0,2–0,7); bly, kadmium, koppar och zink

Övriga parametrar och resterande analyserade prov är under KM och i flera fall även under laboratoriets rapporteringsgräns. Inga halter av klorerade pesticider har påvisats i det analyserade jordprovet, samtliga parametrar underskrider laboratoriets rapporteringsgräns.

Se **bilaga 3** för en sammanställning av analysresultaten tillsammans med aktuella jämförelsevärden. Laboratoriets analysrapporter redovisas i **bilaga 4**.

## 5 Bedömning av föroreningsituation

Enligt SGUs (2022c) regionala provtagning förekommer naturligt förhöjda halter av kobolt i området kring Halvorstorp. Bakgrundshalter i morän har uppmätts till mellan 26–44 mg/kg. Förhöjda halter av kobolt har påvisats i jordarten sandig siltig torrskorpelera, som bedöms vara en naturlig jordart i området. Påvisade halter av kobolt bedöms med bakgrund av vad som nämnts ovan vara naturligt förhöjda i området.

För att bedöma risken med påvisade föroreningar har en förenklad riskbedömning gjorts. Styrande för KM-riktvärdet för kobolt är hälsa (långtidsexponering), och det är därmed lämpligt att beräkna medelvärden för att bedöma om det föreligger någon risk med påvisade föroreningar. Medelvärdet av uppmätta halter kobolt i områden ligger på 10,8 mg/kg TS och är därmed under riktvärdet för KM. Med bakgrund av detta bedömer Sweco att det inte föreligger någon risk med påträffade halter och därmed inte heller något behov av sanering av området för det planerade ändamålet.

## 6 Slutsatser

I nu genomförd undersökning har förhöjda halter av kobolt överskridande KM påvisats. Resterande analyserade parametrar är samtliga under respektive riktvärde för KM. Påvisade halter av kobolt är sannolikt naturligt förhöjda i det aktuella området. Utifrån analysresultaten i föreliggande undersökning har ingen påverkan från Sandhemsskroten kunnat påvisats i området.

En förenklad riskbedömning visar att påvisade halter inte bedöms ge upphov till någon risk för människa eller miljö och något saneringsbehov bedöms därmed inte föreligga för planerat ändamål.

Det är i dagsläget inte exakt bestämt vilka markarbeten som kommer att bli aktuella i samband med utvecklingen av området. Byggnader kommer anläggas med platta på mark vilket troligen kommer innebära en del ytlig schakt och massor med förhöjda halter kobolt kan då komma att avlägsnas i samband med detta. Om massor med halter av kobolt över KM önskas återvinnas inom området kommer detta göras under hårdgjorda ytor.

Då förhöjda halter (över KM) har påträffats i området kommer en §28-anmälan att tas fram innan markarbetena startar för att beskriva omfattningen av markarbetena och hur massorna kommer att hanteras samt vilka massor som är lämpliga att använda och återanvända var inom området (t.ex. under hårdgjorda ytor, under bostäder, på lekplatser).

Om överskottsmassor önskas återvinnas i andra projekt ska samråd med tillsynsmyndigheten först ske då halter över MRR har påträffats vilket kan innebära att en anmälan om återvinning av avfall för anläggningsändamål kan komma att krävas.

Det ska poängteras att prover uttagits som stickprov. Det kan därmed inte uteslutas att jordlager/massor av annan karaktär och ett annat föroreningsinnehåll än nu redovisat kan påträffas inom området. Vid markarbeten bör okulär kontroll av massorna ske och vid behov kompletterande provtagning utföras.

Föreliggande PM bör snarast delges berörd tillsynsmyndighet enligt 11 § 10 kap MB (den som äger eller brukar en fastighet har skyldighet att underrätta tillsynsmyndigheten om att en förorening har upptäckts).

## Bilagor

Bilaga 1	Situationsplan
Bilaga 2	Fältobservationer
Bilaga 3	Analyssammanställning, jord
Bilaga 4	Analysrapporter, jord



## Referenser

Länsstyrelsen, 2022. Digital karta. VISS. Hämtad 2022-04-08 från [Hullsjön - Sjö - VISS - VattenInformationssystem för Sverige \(lansstyrelsen.se\)](#)

Naturvårdsverket, 2010. Återvinning av avfall i anläggningsarbeten. Handbok. 2010:1. Februari 2010

Naturvårdsverket, 2009. Riktvärden för förorenad mark. Modellbeskrivning och vägledning. Rapport 5976. Februari 2009, uppdaterad 2016.

Naturvårdsverket, 2022. Digital karta. Skyddad natur. Hämtad 2022-04-08 från [Skyddad natur \(naturvardsverket.se\)](#)

SGU, 2022a. Digital karta. Jordarter 1:25000 - 1:100000. Hämtad 2022-03-29 från [SGUs Kartvisare](#).

SGU, 2022B. Digital karta. Berggrund 1:50000 - 1:250000. Hämtad 2022-03-29 från [SGUs Kartvisare](#).

SGU, 2022c. Digital karta. Markgeokemi, regional provtagning. Hämtad 2022-03-29 från [SGUs Kartvisare](#).






# BILAGA 1

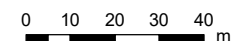
Situationsplan  
Halvorstorp 1:7 och 1:95

## TECKENFÖRKLARING

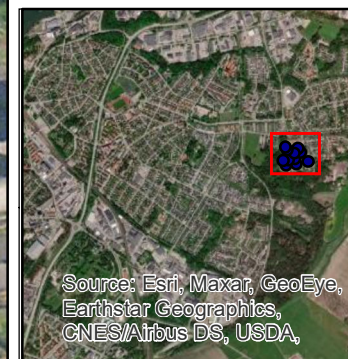
 Provpunkter jord

 Ungefärligt undersökningsområde

Skala (A4): 1:1 700



## Översigtsbild



Source: Esri, Maxar, GeoEye, Earthstar Geographics, CNES/Airbus DS, USDA, USGS, AeroGRID, IGN, and the GIS User Community



Version: 1  
Datum: 2022-04-08

Uppdragsnummer: 30037910  
Uppdragsledare:  
Elisabeth Nejdmo  
Handläggare: Ida Jonasson



Beställare: Peab  
 Undersökningsområde: Halvorstorp 1:7 och 1:95  
 Översiktlig miljöteknisk markundersökning  
 Uppdragsnummer: 30037910

### Fältobservationer vid skruvborring

Obs! det som anges nedan är fältbedömningar, för jordartsbeskrivningar fastställda genom laboratorieanalyser hänvisas till geotekniska redovisningar.

Datum: 2022-02-23

Provtagare: SEJCLA / SENKJH

Väderlek: Minusgrader

Förklaringar: Jordprover markerade med fet stil är analyserade på laboratorium

MTOT\_Hg: avser analys av BTEX, alifater, aromater, PAH-16 och metaller inklusive

TOC: avser analys av totalt organiskt kol

Klororganiska pesticider: avser analys av bekämpningsmedel

Provpunkt	Djup i m (från my)	Jordlagerföljd	Övriga fältobservationer (färg, lukt etc)	Provdjup (från my)	Analyser*
2201	0 - 0,1	Mu	Rostfärgat	0,1 - 1,6 1,6 - 2,2 2,2 - 3	MTOT_Hg
	0,1 - 1,6	siSa			
	1,6 - 2,2	lesaSi			
	2,2 - 3	Sa			
<b>Övrigt:</b>	Vatten på 0,1 m u my				
2203	0 - 0,2	Mu	Svart Ingen lukt, rostfläckigt Ingen lukt, grått Ingen lukt, grått	0,2 - 1,6 1,6 - 2 2 - 2,6	MTOT_Hg
	0,2 - 1,6	silet			
	1,6 - 2	sisaLe			
	2 - 2,6	grleSa			
<b>Övrigt:</b>	Vatten på 0,2 m u my				
2205	0 - 0,3	Mu	Mörkt Ingen lukt, grått, blött, rostfläckar Ingen lukt, grått, blött	0,3 - 1 1 - 1,8	MTOT_Hg
	0,3 - 1	sasiLet			
	1 - 1,8	sisaLet			
<b>Övrigt:</b>	Vatten på 0,2 m u my				
2208	0 - 0,3	Mu		0 - 0,3 0,3 - 1	MTOT_Hg + TOC + klororganiska pesticider
	0,3 - 1	sasilet			
<b>Övrigt:</b>	Vatten på 1,1 m u my				
2209	0 - 0,2	Mu	ingen lukt, ljusgrå, rostfärgad, sandkörtlar Ingen lukt, mörkgrå, större sandkörtlar/lager Litet lager, ingen lukt, mörkgrå	0,2 - 1,3 1,3 - 2,1	MTOT_Hg MTOT_Hg
	0,2 - 1,3	(sa)siLet			
	1,3 - 2,1	(sa)siLet			
	2,1 - 2,2	sa			
<b>Övrigt:</b>	Vatten på 0,1 m u my				
2210	0 - 0,2	Mu	Ingen lukt, svart, kohesiv Ljusgrå/rostfärgat, ingen lukt mer sandig, ingen lukt, mörkgrå	0 - 0,2 0,2 - 1,5 1,5 - 1,8	MTOT_Hg
	0,2 - 1,5	(sa)siLet			
	1,5 - 1,8	sasiLet			
	1,8 - 1,9	saLe			
<b>Övrigt:</b>	vatten på 1,9 m u my				
2211	0 - 0,5	grSa	brun grå	0 - 0,5 0,5 - 1	MTOT_Hg
	0,5 - 1	grsisa			
<b>Övrigt:</b>	Inget vatten				

Beställare: Peab  
 Undersökningsområde: Halvorstorp 1:7 och 1:95  
 Översiktlig miljöteknisk markundersökning  
 Uppdragsnummer: 30037910

### Fältobservationer vid skruvborring

Obs! det som anges nedan är fältbedömningar, för jordartsbeskrivningar fastställda genom laboratorieanalyser hänvisas till geotekniska redovisningar.

Datum: 2022-02-23

Provtagare: SEJCLA / SENKJH

Väderlek: Minusgrader

Förklaringar: Jordprover markerade med fet stil är analyserade på laboratorium

MTOT\_Hg: avser analys av BTEX, alifater, aromater, PAH-16 och metaller inklusive

TOC: avser analys av totalt organiskt kol

Klororganiska pesticider: avser analys av bekämpningsmedel

Provpunkt	Djup i m (från my)	Jordlagerföljd	Övriga fältobservationer (färg, lukt etc)	Provdjup (från my)	Analyser*
2212	0 - 0,1	sasiLet	grå från gulgrå till brungrå, ingen lukt	0,1 - 1	MTOT_Hg
	0,1 - 1	sasiLet			
<b>Övrigt:</b>	Ytvatten				
2213	0 - 0,1	Ytskikt: Mu	Ingen lukt, rostfärgat överst, går över i gråblått	0,1 - 0,8	MTOT_Hg
	0,1 - 0,8	sasiLet			
<b>Övrigt:</b>	Inget vatten				
2215	0 - 0,1	Mu	Liten tegelstenskärva, ingen avvikande lukt gulbrun, ingen lukt, enstaka växtdelar grå, kompakt, rostfläckig, ingen avvikande lukt	0,1 - 0,7 0,7 - 1,2	MTOT_Hg
	0,1 - 0,7	grSa			
	0,7 - 1,2	siSa			
<b>Övrigt:</b>	Inget vatten				
2216	0 - 0,8	saMu	enstaka sandlager, ingen avvikande lukt blött, ingen lukt, grått, lerlager främst längst ned hårt packat, gulbrunt, ingen lukt, torrt	0 - 0,8 0,8 - 1,6 1,6 - 2,8	MTOT_Hg + TOC
	0,8 - 1,6	Sa			
	1,6 - 2,8	sigrSa			
<b>Övrigt:</b>	Vatten på 0,5				
2217	0 - 0,5	lesaMu	Ingen lukt, svart gulgrå, mjuk, kohesiv, svampigt, ingen lukt Hårt, svarta avvikande körtlar ananns mökt gråbrun, eventuellt lukt	0 - 0,5 0,5 - 1,5 1,5 - 1,8	MTOT_Hg
	0,5 - 1,5	lesiSa			
	1,5 - 1,8	sisaGr			
<b>Övrigt:</b>	vatten på 1,15				

Beställare: Peab  
 Undersökningsområde: Halvorstorp 1:7 och 1:95  
 Miljöteknisk markundersökning  
 Uppdragsnummer: 30037910

Sammanställning av laboratorieanalyser och jämförvärden

Jordprov (avrundade värden)

Provpunkt	Jordart	SW2201 (0,1-1,6)	SW2203 (0,2-1,6)	SW2205 (0,3-1)	SW2208 (0-0,3)	SW2209 (0,2-1,3)	SW2209 (1,3-2,1)	SW2210 (0-0,2)	SW2211 (0-0,5)	SW2212 (0,1-1)	SW2213 (0,1-0,8)	SW2215 (0,2-0,7)	SW2216 (0-0,8)	SW2217 (0-0,5)	JÄMFÖRVÄRDEN				
															MRR	KM	MKM	FA	Anmärkning FA
Parameter	Djup (m)	0,1-0,6	0,2-1,6	0,3-1	0-0,3	0,2-1,3	1,3-2,1	0-0,2	0-0,5	0,1-1	0,1-0,8	0,1-0,7	0-0,8	0-0,5					
<b>Organiska ämnen</b>																			
Alifater >C5-C8	mg/kgTS	< 5,0	< 5,0	< 5,0	< 5,0	< 5,0	< 5,0	< 5,0	< 5,0	< 5,0	< 5,0	< 5,0	< 5,0	< 5,0		25	150	700	
Alifater >C8-C10	mg/kgTS	< 3,0	< 3,0	< 3,0	< 3,0	< 3,0	< 3,0	< 3,0	< 3,0	< 3,0	< 3,0	< 3,0	< 3,0	< 3,0		25	120	700	
Alifater >C10-C12	mg/kgTS	< 5,0	< 5,0	< 5,0	< 5,0	< 5,0	< 5,0	< 5,0	< 5,0	< 5,0	< 5,0	< 5,0	< 5,0	< 5,0		100	500	1000	
Alifater >C12-C16	mg/kgTS	< 5,0	< 5,0	< 5,0	< 5,0	< 5,0	< 5,0	< 5,0	< 5,0	< 5,0	< 5,0	< 5,0	< 5,0	< 5,0		100	500	10000	
Alifater >C16-C35	mg/kg TS	< 10	< 10	< 10	< 10	< 10	< 10	< 10	< 10	< 10	< 10	< 10	< 10	< 10		100	1000	10000	
Aromater >C8-C10	mg/kg TS	< 4,0	< 4,0	< 4,0	< 4,0	< 4,0	< 4,0	< 4,0	< 4,0	< 4,0	< 4,0	< 4,0	< 4,0	< 4,0		10	50	1000	
Aromater >C10-C16	mg/kg TS	< 0,90	< 0,90	< 0,90	< 0,90	< 0,90	< 0,90	< 0,90	< 0,90	< 0,90	< 0,90	< 0,90	< 0,90	< 0,90		3	15	1000	
Aromater >C16-C35	mg/kg TS	< 0,50	< 0,50	< 0,50	< 0,50	< 0,50	< 0,50	< 0,50	< 0,50	< 0,50	< 0,50	< 0,50	< 0,50	< 0,50		10	30	1000	
Bensen	mg/kg TS	< 0,0035	< 0,0035	< 0,0035	< 0,0035	< 0,0035	< 0,0035	< 0,0035	< 0,0035	< 0,0035	< 0,0035	< 0,0035	< 0,0035	< 0,0035		0,012	0,04	1000	
Toluen	mg/kg TS	< 0,10	< 0,10	< 0,10	< 0,10	< 0,10	< 0,10	< 0,10	< 0,10	< 0,10	< 0,10	< 0,10	< 0,10	< 0,10		10	40	1000	
Etylbensen	mg/kg TS	< 0,10	< 0,10	< 0,10	< 0,10	< 0,10	< 0,10	< 0,10	< 0,10	< 0,10	< 0,10	< 0,10	< 0,10	< 0,10		10	50	1000	
M/P/O-xylen	mg/kg TS	< 0,10	< 0,10	< 0,10	< 0,10	< 0,10	< 0,10	< 0,10	< 0,10	< 0,10	< 0,10	< 0,10	< 0,10	< 0,10		10	50	1000	
PAH, cancerogena	mg/kg TS	< 0,090	< 0,090	< 0,090	0,12	< 0,090	< 0,090	0,14	< 0,090	< 0,090	< 0,090	< 0,090	0,26	0,11		-	-	100	
PAH, övriga	mg/kg TS	< 0,14	< 0,14	< 0,14	< 0,14	< 0,14	< 0,14	0,15	< 0,14	< 0,14	< 0,14	< 0,14	0,23	< 0,14		-	-	1000	
PAH L	mg/kg TS	< 0,045	< 0,045	< 0,045	< 0,045	< 0,045	< 0,045	< 0,045	< 0,045	< 0,045	< 0,045	< 0,045	< 0,045	< 0,045	0,6	3	15	1000	
PAH M	mg/kg TS	< 0,075	< 0,075	< 0,075	< 0,075	< 0,075	< 0,075	0,09	< 0,075	< 0,075	< 0,075	< 0,075	0,15	< 0,075	2	3,5	20	1000	
PAH H	mg/kg TS	< 0,11	< 0,11	< 0,11	0,13	< 0,11	< 0,11	0,16	< 0,11	< 0,11	< 0,11	< 0,11	0,3	0,12	0,5	1	10	50	
<b>Metaller</b>																			
Arsenik	mg/kg TS	2,7	4,2	5,2	3,2	4,4	4,1	3,4	< 2,2	3,7	4,5	< 2,3	3,8	3,6	10	10	25	1000	
Barium	mg/kg TS	51	110	140	70	130	110	110	30	150	170	34	67	110		200	300	50000	
Bly	mg/kg TS	4,6	9	12	27	12	10	31	3,5	12	9,4	3,5	35	26	20	50	400	2500	
Kadmium	mg/kg TS	< 0,20	< 0,20	< 0,20	0,26	< 0,20	< 0,20	0,28	< 0,20	< 0,20	< 0,20	< 0,20	0,64	0,31	0,2	0,8	12	1000	Icke lösligt
Kobolt	mg/kg TS	6,4	12	18	5,6	17	13	5,2	6	31	8,2	5	6,3	6,9		15	35	1000	Icke lösligt
Koppar	mg/kg TS	18	17	13	18	18	18	18	9,4	11	13	14	48	11	40	80	200	2500	
Krom, total	mg/kg TS	9,4	24	24	21	25	22	23	8	24	23	8,7	19	29	40	80	150	10000	
Kvicksilver	mg/kg TS	< 0,011	< 0,012	< 0,013	0,048	< 0,013	< 0,013	0,054	< 0,011	< 0,012	< 0,012	< 0,012	0,057	0,041	0,1	0,25	2,5	50	föreningar
Nickel	mg/kg TS	7,8	16	18	8,4	20	16	9,7	6,6	14	12	5,9	18	11	35	40	120	1000	Icke lösligt
Vanadin	mg/kg TS	28	46	52	36	46	48	36	27	53	47	26	34	46		100	200	10000	
Zink	mg/kg TS	23	58	58	62	76	68	76	24	44	39	13	150	79	120	250	500	2500	
<b>Övrigt</b>																			
TS	%	82,8	76,1	71,4	68,2	72,8	71,4	65,3	83,3	77,4	77,8	79,5	68,8	74,9					
TOC	%				5								5,2						2-4
pH																			6-8

MRR - avser Naturvårdsverkets nivåer för mindre än ringa risk (allmän användning), från Tabell 4. (Handbok 2010:1)

KM - avser Naturvårdsverkets generella riktvärden för känslig markanvändning (Rapport 5976) samt uppdaterade riktvärden för ett urval ämnen/ämnesgrupper 2016-07-01. Halter högre än eller lika med KM har markerats med gult.

MKM - avser Naturvårdsverkets generella riktvärden för mindre känslig markanvändning (Rapport 5976) samt uppdaterade riktvärden för ett urval ämnen/ämnesgrupper 2016-07-01. Halter högre än eller lika med MKM har markerats med orange.

FA - Avfall Sverige 2019: Uppdaterade bedömningsgrunder för förorenade massor, rapport 2019:1. Halter högre än FA har markerats med rött.

OBS! Koncentrationsgränser för FA enligt ovan kan inte ensamma tillämpas på massor som innehåller flera av dessa ämnen eftersom halterna av flera ämnen kan behäva sammanvägas för vissa farliga egenskaper enligt Avfalls Sveriges rapport 2019:01

Bilaga 4 – Laboratoriets analysrapporter

2022-03-31

Upprättad av: Ida Jonasson  
Uppdragsnummer:30037910  
Uppdrag: Halvorstorp 1:7 och 1:95  
Kund: Peab  
Uppdragsledare:Elisabeth Nejdmo

**Sweco**  
Ida Jonasson  
Miljökonsult  
ida.jonasson@sweco.se  
Mobil +46 721890173

Box 5397  
SE 402 28 Göteborg  
Sweden  
Telefon +46 (0) 31 62 75 00  
www.sweco.se

Sweco Sverige AB  
RegNo: 556767-9849  
Styrelsens säte: Stockholm

Sweco Sverige AB  
Ida Jonasson  
Skånegatan 3  
Box 5397 GÖTEBORG

**AR-22-SL-041239-01**

**EUSELI2-00986661**

Kundnummer: SL8430366

Uppdragsmärkn.  
SEJOID 30030552-002

## Analysrapport

Provnummer:	<b>177-2022-03080315</b>	Djup (m)	0,1-0,6
Provbeskrivning:		Provtagare	Ida Jonasson
Matris:	Jord		
Provet ankom:	2022-03-07		
Utskriftsdatum:	2022-03-10		
Analyserna påbörjades:	2022-03-07		
Provmärkning:	SW2201 (0,1-1,6)		
Provtagningsplats:	Halvarstorp		

Analys	Resultat	Enhet	Mäto.	Metod/ref	
Torrsubstans	<b>82.8</b>	%	5%	SS-EN 12880:2000	a)
Bensen	<b>&lt; 0.0035</b>	mg/kg Ts	30%	EPA 5021, Intern metod	a)
Toluen	<b>&lt; 0.10</b>	mg/kg Ts	30%	EPA 5021, Intern metod	a)
Etylbensen	<b>&lt; 0.10</b>	mg/kg Ts	30%	EPA 5021, Intern metod	a)
m/p/o-Xylen	<b>&lt; 0.10</b>	mg/kg Ts	30%	EPA 5021, Intern metod	a)
Summa TEX	<b>&lt; 0.20</b>	mg/kg Ts	30%	Beräknad från analyserad halt	a)
Alifater >C5-C8	<b>&lt; 5.0</b>	mg/kg Ts	35%	SPI 2011	a)
Alifater >C8-C10	<b>&lt; 3.0</b>	mg/kg Ts	35%	SPI 2011	a)
Alifater >C10-C12	<b>&lt; 5.0</b>	mg/kg Ts	30%	SPI 2011	a)
Alifater >C12-C16	<b>&lt; 5.0</b>	mg/kg Ts	30%	SPI 2011	a)
Summa Alifater >C5-C16	<b>&lt; 9.0</b>	mg/kg Ts		Beräknad från analyserad halt	a)
Alifater >C16-C35	<b>&lt; 10</b>	mg/kg Ts	30%	SPI 2011	a)
Aromater >C8-C10	<b>&lt; 4.0</b>	mg/kg Ts	30%	SPI 2011	a)
Aromater >C10-C16	<b>&lt; 0.90</b>	mg/kg Ts	20%	SPI 2011	a)
Metylkrysoener/Metylbenso(a)antracener	<b>&lt; 0.50</b>	mg/kg Ts	25%	SIS: TK 535 N 012	a)
Metylpyrener/Metylfluorantener	<b>&lt; 0.50</b>	mg/kg Ts	25%	SIS: TK 535 N 012	a)
Summa Aromater >C16-C35	<b>&lt; 0.50</b>	mg/kg Ts	25%	SIS: TK 535 N 012	a)
Oljetyp < C10	<b>Utgår</b>				a)*
Oljetyp > C10	<b>Utgår</b>				a)*
Benso(a)antracen	<b>&lt; 0.030</b>	mg/kg Ts	25%	SS-ISO 18287:2008, mod	a)
Krysen	<b>&lt; 0.030</b>	mg/kg Ts	25%	SS-ISO 18287:2008, mod	a)
Benso(b,k)fluoranten	<b>&lt; 0.030</b>	mg/kg Ts	25%	SS-ISO 18287:2008, mod	a)
Benso(a)pyren	<b>&lt; 0.030</b>	mg/kg Ts	25%	SS-ISO 18287:2008, mod	a)
Indeno(1,2,3-cd)pyren	<b>&lt; 0.030</b>	mg/kg Ts	25%	SS-ISO 18287:2008, mod	a)
Dibenso(a,h)antracen	<b>&lt; 0.030</b>	mg/kg Ts	30%	SS-ISO 18287:2008, mod	a)

### Förklaringar

Laboratoriet/laboratorierna är ackrediterade av respektive lands ackrediteringsorgan. Ej ackrediterade analyser är markerade med \*

AR-003v58

Mätosäkerheten, om inget annat anges, redovisas som utvidgad mätosäkerhet med täckningsfaktor 2. Undantag relaterat till analyser utförda utanför Sverige kan förekomma. Ytterligare upplysningar samt mätosäkerhet och detektionsnivåer för mikrobiologiska analyser lämnas på begäran.

Denna rapport får endast återges i sin helhet, om inte utförande laboratorium i förväg skriftligen godkänt annat. Resultaten relaterar endast till det insända provet.

Sida 1 av 3

Naftalen	< 0.030	mg/kg Ts	25%	SS-ISO 18287:2008, mod	a)
Acenaftylen	< 0.030	mg/kg Ts	50%	SS-ISO 18287:2008, mod	a)
Acenaften	< 0.030	mg/kg Ts	25%	SS-ISO 18287:2008, mod	a)
Fluoren	< 0.030	mg/kg Ts	30%	SS-ISO 18287:2008, mod	a)
Fenantren	< 0.030	mg/kg Ts	25%	SS-ISO 18287:2008, mod	a)
Antracen	< 0.030	mg/kg Ts	25%	SS-ISO 18287:2008, mod	a)
Fluoranten	< 0.030	mg/kg Ts	25%	SS-ISO 18287:2008, mod	a)
Pyren	< 0.030	mg/kg Ts	25%	SS-ISO 18287:2008, mod	a)
Benso(g,h,i)perylen	< 0.030	mg/kg Ts	25%	SS-ISO 18287:2008, mod	a)
Summa PAH med låg molekylvikt	< 0.045	mg/kg Ts		Beräknad från analyserad halt	a)
Summa PAH med medelhög molekylvikt	< 0.075	mg/kg Ts		Beräknad från analyserad halt	a)
Summa PAH med hög molekylvikt	< 0.11	mg/kg Ts		Beräknad från analyserad halt	a)
Summa cancerogena PAH	< 0.090	mg/kg Ts		Beräknad från analyserad halt	a)
Summa övriga PAH	< 0.14	mg/kg Ts		Beräknad från analyserad halt	a)
Summa totala PAH16	< 0.23	mg/kg Ts		Beräknad från analyserad halt	a)
Arsenik As	2.7	mg/kg Ts	25%	SS 28311:2017mod/SS-EN ISO 11885:2009	a)
Barium Ba	51	mg/kg Ts	25%	SS 28311:2017mod/SS-EN ISO 11885:2009	a)
Bly Pb	4.6	mg/kg Ts	25%	SS 28311:2017mod/SS-EN ISO 11885:2009	a)
Kadmium Cd	< 0.20	mg/kg Ts	25%	SS 28311:2017mod/SS-EN ISO 11885:2009	a)
Kobolt Co	6.4	mg/kg Ts	25%	SS 28311:2017mod/SS-EN ISO 11885:2009	a)
Koppar Cu	18	mg/kg Ts	25%	SS 28311:2017mod/SS-EN ISO 11885:2009	a)
Krom Cr	9.4	mg/kg Ts	25%	SS 28311:2017mod/SS-EN ISO 11885:2009	a)
Kvicksilver Hg	< 0.011	mg/kg Ts	20%	SS 28311:2017mod/SS-EN ISO 17852:2008mod	a)
Nickel Ni	7.8	mg/kg Ts	25%	SS 28311:2017mod/SS-EN ISO 11885:2009	a)
Vanadin V	28	mg/kg Ts	25%	SS 28311:2017mod/SS-EN ISO 11885:2009	a)
Zink Zn	23	mg/kg Ts	25%	SS 28311:2017mod/SS-EN ISO 11885:2009	a)

**Utförande laboratorium/underleverantör:**

a) Eurofins Environment Testing Sweden AB, SWEDEN, ISO/IEC 17025:2017 SWEDAC 1125

**Kopia till:**

Erika Andersson (erika.andersson@sweco.se)

**Förklaringar**

Laboratoriet/laboratorierna är ackrediterade av respektive lands ackrediteringsorgan. Ej ackrediterade analyser är markerade med \*

AR-003v58

Mätosäkerheten, om inget annat anges, redovisas som utvidgad mätosäkerhet med täckningsfaktor 2. Undantag relaterat till analyser utförda utanför Sverige kan förekomma. Ytterligare upplysningar samt mätosäkerhet och detektionsnivåer för mikrobiologiska analyser lämnas på begäran.

Denna rapport får endast återges i sin helhet, om inte utförande laboratorium i förväg skriftligen godkänt annat. Resultaten relaterar endast till det insända provet.

Sida 2 av 3



Paola Nilson, Rapportansvarig

Denna rapport är elektroniskt validerad och signerad.

---

Förklaringar

Laboratoriet/laboratorierna är ackrediterade av respektive lands ackrediteringsorgan. Ej ackrediterade analyser är markerade med \*

Mätosäkerheten, om inget annat anges, redovisas som utvidgad mätosäkerhet med täckningsfaktor 2. Undantag relaterat till analyser utförda utanför Sverige kan förekomma. Ytterligare upplysningar samt mätosäkerhet och detektionsnivåer för mikrobiologiska analyser lämnas på begäran.

Denna rapport får endast återges i sin helhet, om inte utförande laboratorium i förväg skriftligen godkänt annat. Resultaten relaterar endast till det insända provet.

Sweco Sverige AB  
 Ida Jonasson  
 Skånegatan 3  
 Box 5397 GÖTEBORG

**AR-22-SL-041235-01**
**EUSELI2-00986661**

Kundnummer: SL8430366

Uppdragsmärkn.

SEJOID 30030552-002

## Analysrapport

Provnummer:	<b>177-2022-03080316</b>	Djup (m)	0,2-1,6
Provbeskrivning:		Provtagare	Ida Jonasson
Matris:	Jord		
Provet ankom:	2022-03-07		
Utskriftsdatum:	2022-03-10		
Analyserna påbörjades:	2022-03-07		
Provmärkning:	SW2203 (0,2-1,6)		
Provtagningsplats:	Halvarstorp		

Analys	Resultat	Enhet	Mäto.	Metod/ref	
Torrsubstans	<b>76.1</b>	%	5%	SS-EN 12880:2000	a)
Bensen	<b>&lt; 0.0035</b>	mg/kg Ts	30%	EPA 5021, Intern metod	a)
Toluen	<b>&lt; 0.10</b>	mg/kg Ts	30%	EPA 5021, Intern metod	a)
Etylbensen	<b>&lt; 0.10</b>	mg/kg Ts	30%	EPA 5021, Intern metod	a)
m/p/o-Xylen	<b>&lt; 0.10</b>	mg/kg Ts	30%	EPA 5021, Intern metod	a)
Summa TEX	<b>&lt; 0.20</b>	mg/kg Ts	30%	Beräknad från analyserad halt	a)
Alifater >C5-C8	<b>&lt; 5.0</b>	mg/kg Ts	35%	SPI 2011	a)
Alifater >C8-C10	<b>&lt; 3.0</b>	mg/kg Ts	35%	SPI 2011	a)
Alifater >C10-C12	<b>&lt; 5.0</b>	mg/kg Ts	30%	SPI 2011	a)
Alifater >C12-C16	<b>&lt; 5.0</b>	mg/kg Ts	30%	SPI 2011	a)
Summa Alifater >C5-C16	<b>&lt; 9.0</b>	mg/kg Ts		Beräknad från analyserad halt	a)
Alifater >C16-C35	<b>&lt; 10</b>	mg/kg Ts	30%	SPI 2011	a)
Aromater >C8-C10	<b>&lt; 4.0</b>	mg/kg Ts	30%	SPI 2011	a)
Aromater >C10-C16	<b>&lt; 0.90</b>	mg/kg Ts	20%	SPI 2011	a)
Metylkrysoener/Metylbens(a)antracener	<b>&lt; 0.50</b>	mg/kg Ts	25%	SIS: TK 535 N 012	a)
Metylpyrener/Metylfluorantener	<b>&lt; 0.50</b>	mg/kg Ts	25%	SIS: TK 535 N 012	a)
Summa Aromater >C16-C35	<b>&lt; 0.50</b>	mg/kg Ts	25%	SIS: TK 535 N 012	a)
Oljetyp < C10	<b>Utgår</b>				a)*
Oljetyp > C10	<b>Utgår</b>				a)*
Benso(a)antracen	<b>&lt; 0.030</b>	mg/kg Ts	25%	SS-ISO 18287:2008, mod	a)
Krysen	<b>&lt; 0.030</b>	mg/kg Ts	25%	SS-ISO 18287:2008, mod	a)
Benso(b,k)fluoranten	<b>&lt; 0.030</b>	mg/kg Ts	25%	SS-ISO 18287:2008, mod	a)
Benso(a)pyren	<b>&lt; 0.030</b>	mg/kg Ts	25%	SS-ISO 18287:2008, mod	a)
Indeno(1,2,3-cd)pyren	<b>&lt; 0.030</b>	mg/kg Ts	25%	SS-ISO 18287:2008, mod	a)
Dibenso(a,h)antracen	<b>&lt; 0.030</b>	mg/kg Ts	30%	SS-ISO 18287:2008, mod	a)

### Förklaringar

Laboratoriet/laboratorierna är ackrediterade av respektive lands ackrediteringsorgan. Ej ackrediterade analyser är markerade med \*

Mätosäkerheten, om inget annat anges, redovisas som utvidgad mätosäkerhet med täckningsfaktor 2. Undantag relaterat till analyser utförda utanför Sverige kan förekomma. Ytterligare upplysningar samt mätosäkerhet och detektionsnivåer för mikrobiologiska analyser lämnas på begäran.

Denna rapport får endast återges i sin helhet, om inte utförande laboratorium i förväg skriftligen godkänt annat. Resultaten relaterar endast till det insända provet.

AR-003v58

Sida 1 av 3

Naftalen	< 0.030	mg/kg Ts	25%	SS-ISO 18287:2008, mod	a)
Acenaftylen	< 0.030	mg/kg Ts	50%	SS-ISO 18287:2008, mod	a)
Acenaften	< 0.030	mg/kg Ts	25%	SS-ISO 18287:2008, mod	a)
Fluoren	< 0.030	mg/kg Ts	30%	SS-ISO 18287:2008, mod	a)
Fenantren	< 0.030	mg/kg Ts	25%	SS-ISO 18287:2008, mod	a)
Antracen	< 0.030	mg/kg Ts	25%	SS-ISO 18287:2008, mod	a)
Fluoranten	< 0.030	mg/kg Ts	25%	SS-ISO 18287:2008, mod	a)
Pyren	< 0.030	mg/kg Ts	25%	SS-ISO 18287:2008, mod	a)
Benso(g,h,i)perylen	< 0.030	mg/kg Ts	25%	SS-ISO 18287:2008, mod	a)
Summa PAH med låg molekylvikt	< 0.045	mg/kg Ts		Beräknad från analyserad halt	a)
Summa PAH med medelhög molekylvikt	< 0.075	mg/kg Ts		Beräknad från analyserad halt	a)
Summa PAH med hög molekylvikt	< 0.11	mg/kg Ts		Beräknad från analyserad halt	a)
Summa cancerogena PAH	< 0.090	mg/kg Ts		Beräknad från analyserad halt	a)
Summa övriga PAH	< 0.14	mg/kg Ts		Beräknad från analyserad halt	a)
Summa totala PAH16	< 0.23	mg/kg Ts		Beräknad från analyserad halt	a)
Arsenik As	4.2	mg/kg Ts	25%	SS 28311:2017mod/SS-EN ISO 11885:2009	a)
Barium Ba	110	mg/kg Ts	25%	SS 28311:2017mod/SS-EN ISO 11885:2009	a)
Bly Pb	9.0	mg/kg Ts	25%	SS 28311:2017mod/SS-EN ISO 11885:2009	a)
Kadmium Cd	< 0.20	mg/kg Ts	25%	SS 28311:2017mod/SS-EN ISO 11885:2009	a)
Kobolt Co	12	mg/kg Ts	25%	SS 28311:2017mod/SS-EN ISO 11885:2009	a)
Koppar Cu	17	mg/kg Ts	25%	SS 28311:2017mod/SS-EN ISO 11885:2009	a)
Krom Cr	24	mg/kg Ts	25%	SS 28311:2017mod/SS-EN ISO 11885:2009	a)
Kvicksilver Hg	< 0.012	mg/kg Ts	20%	SS 28311:2017mod/SS-EN ISO 17852:2008mod	a)
Nickel Ni	16	mg/kg Ts	25%	SS 28311:2017mod/SS-EN ISO 11885:2009	a)
Vanadin V	46	mg/kg Ts	25%	SS 28311:2017mod/SS-EN ISO 11885:2009	a)
Zink Zn	58	mg/kg Ts	25%	SS 28311:2017mod/SS-EN ISO 11885:2009	a)

**Utförande laboratorium/underleverantör:**

a) Eurofins Environment Testing Sweden AB, SWEDEN, ISO/IEC 17025:2017 SWEDAC 1125

**Kopia till:**

Erika Andersson (erika.andersson@sweco.se)

**Förklaringar**

Laboratoriet/laboratorierna är ackrediterade av respektive lands ackrediteringsorgan. Ej ackrediterade analyser är markerade med \*

AR-003v58

Mätosäkerheten, om inget annat anges, redovisas som utvidgad mätosäkerhet med täckningsfaktor 2. Undantag relaterat till analyser utförda utanför Sverige kan förekomma. Ytterligare upplysningar samt mätosäkerhet och detektionsnivåer för mikrobiologiska analyser lämnas på begäran.

Denna rapport får endast återges i sin helhet, om inte utförande laboratorium i förväg skriftligen godkänt annat. Resultaten relaterar endast till det insända provet.

Sida 2 av 3

Paola Nilson, Rapportansvarig

Denna rapport är elektroniskt validerad och signerad.

---

Förklaringar

Laboratoriet/laboratorierna är ackrediterade av respektive lands ackrediteringsorgan. Ej ackrediterade analyser är markerade med \*

Mätosäkerheten, om inget annat anges, redovisas som utvidgad mätosäkerhet med täckningsfaktor 2. Undantag relaterat till analyser utförda utanför Sverige kan förekomma. Ytterligare upplysningar samt mätosäkerhet och detektionsnivåer för mikrobiologiska analyser lämnas på begäran.

Denna rapport får endast återges i sin helhet, om inte utförande laboratorium i förväg skriftligen godkänt annat. Resultaten relaterar endast till det insända provet.

Sweco Sverige AB  
 Ida Jonasson  
 Skånegatan 3  
 Box 5397 GÖTEBORG

**AR-22-SL-041234-01**
**EUSELI2-00986661**

Kundnummer: SL8430366

 Uppdragsmärkn.  
 SEJOID 30030552-002

## Analysrapport

Provnummer:	<b>177-2022-03080317</b>	Djup (m)	0,3-1
Provbeskrivning:		Provtagare	Ida Jonasson
Matris:	Jord		
Provet ankom:	2022-03-07		
Utskriftsdatum:	2022-03-10		
Analyserna påbörjades:	2022-03-07		
Provmärkning:	SW2205 (0,3-1)		
Provtagningsplats:	Halvarstorp		

Analys	Resultat	Enhet	Mäto.	Metod/ref	
Torrsubstans	<b>71.4</b>	%	5%	SS-EN 12880:2000	a)
Bensen	<b>&lt; 0.0035</b>	mg/kg Ts	30%	EPA 5021, Intern metod	a)
Toluen	<b>&lt; 0.10</b>	mg/kg Ts	30%	EPA 5021, Intern metod	a)
Etylbensen	<b>&lt; 0.10</b>	mg/kg Ts	30%	EPA 5021, Intern metod	a)
m/p/o-Xylen	<b>&lt; 0.10</b>	mg/kg Ts	30%	EPA 5021, Intern metod	a)
Summa TEX	<b>&lt; 0.20</b>	mg/kg Ts	30%	Beräknad från analyserad halt	a)
Alifater >C5-C8	<b>&lt; 5.0</b>	mg/kg Ts	35%	SPI 2011	a)
Alifater >C8-C10	<b>&lt; 3.0</b>	mg/kg Ts	35%	SPI 2011	a)
Alifater >C10-C12	<b>&lt; 5.0</b>	mg/kg Ts	30%	SPI 2011	a)
Alifater >C12-C16	<b>&lt; 5.0</b>	mg/kg Ts	30%	SPI 2011	a)
Summa Alifater >C5-C16	<b>&lt; 9.0</b>	mg/kg Ts		Beräknad från analyserad halt	a)
Alifater >C16-C35	<b>&lt; 10</b>	mg/kg Ts	30%	SPI 2011	a)
Aromater >C8-C10	<b>&lt; 4.0</b>	mg/kg Ts	30%	SPI 2011	a)
Aromater >C10-C16	<b>&lt; 0.90</b>	mg/kg Ts	20%	SPI 2011	a)
Metylkrysoener/Metylbenso(a)antracener	<b>&lt; 0.50</b>	mg/kg Ts	25%	SIS: TK 535 N 012	a)
Metylpyrener/Metylfluorantener	<b>&lt; 0.50</b>	mg/kg Ts	25%	SIS: TK 535 N 012	a)
Summa Aromater >C16-C35	<b>&lt; 0.50</b>	mg/kg Ts	25%	SIS: TK 535 N 012	a)
Oljetyp < C10	<b>Utgår</b>				a)*
Oljetyp > C10	<b>Utgår</b>				a)*
Benso(a)antracen	<b>&lt; 0.030</b>	mg/kg Ts	25%	SS-ISO 18287:2008, mod	a)
Krysen	<b>&lt; 0.030</b>	mg/kg Ts	25%	SS-ISO 18287:2008, mod	a)
Benso(b,k)fluoranten	<b>&lt; 0.030</b>	mg/kg Ts	25%	SS-ISO 18287:2008, mod	a)
Benso(a)pyren	<b>&lt; 0.030</b>	mg/kg Ts	25%	SS-ISO 18287:2008, mod	a)
Indeno(1,2,3-cd)pyren	<b>&lt; 0.030</b>	mg/kg Ts	25%	SS-ISO 18287:2008, mod	a)
Dibenso(a,h)antracen	<b>&lt; 0.030</b>	mg/kg Ts	30%	SS-ISO 18287:2008, mod	a)

### Förklaringar

Laboratoriet/laboratorierna är ackrediterade av respektive lands ackrediteringsorgan. Ej ackrediterade analyser är markerade med \*

Mätosäkerheten, om inget annat anges, redovisas som utvidgad mätosäkerhet med täckningsfaktor 2. Undantag relaterat till analyser utförda utanför Sverige kan förekomma. Ytterligare upplysningar samt mätosäkerhet och detektionsnivåer för mikrobiologiska analyser lämnas på begäran.

Denna rapport får endast återges i sin helhet, om inte utförande laboratorium i förväg skriftligen godkänt annat. Resultaten relaterar endast till det insända provet.

AR-003v58

Sida 1 av 3

Naftalen	< 0.030	mg/kg Ts	25%	SS-ISO 18287:2008, mod	a)
Acenaftylen	< 0.030	mg/kg Ts	50%	SS-ISO 18287:2008, mod	a)
Acenaften	< 0.030	mg/kg Ts	25%	SS-ISO 18287:2008, mod	a)
Fluoren	< 0.030	mg/kg Ts	30%	SS-ISO 18287:2008, mod	a)
Fenantren	< 0.030	mg/kg Ts	25%	SS-ISO 18287:2008, mod	a)
Antracen	< 0.030	mg/kg Ts	25%	SS-ISO 18287:2008, mod	a)
Fluoranten	< 0.030	mg/kg Ts	25%	SS-ISO 18287:2008, mod	a)
Pyren	< 0.030	mg/kg Ts	25%	SS-ISO 18287:2008, mod	a)
Benso(g,h,i)perylen	< 0.030	mg/kg Ts	25%	SS-ISO 18287:2008, mod	a)
Summa PAH med låg molekylvikt	< 0.045	mg/kg Ts		Beräknad från analyserad halt	a)
Summa PAH med medelhög molekylvikt	< 0.075	mg/kg Ts		Beräknad från analyserad halt	a)
Summa PAH med hög molekylvikt	< 0.11	mg/kg Ts		Beräknad från analyserad halt	a)
Summa cancerogena PAH	< 0.090	mg/kg Ts		Beräknad från analyserad halt	a)
Summa övriga PAH	< 0.14	mg/kg Ts		Beräknad från analyserad halt	a)
Summa totala PAH16	< 0.23	mg/kg Ts		Beräknad från analyserad halt	a)
Arsenik As	5.2	mg/kg Ts	25%	SS 28311:2017mod/SS-EN ISO 11885:2009	a)
Barium Ba	140	mg/kg Ts	25%	SS 28311:2017mod/SS-EN ISO 11885:2009	a)
Bly Pb	12	mg/kg Ts	25%	SS 28311:2017mod/SS-EN ISO 11885:2009	a)
Kadmium Cd	< 0.20	mg/kg Ts	25%	SS 28311:2017mod/SS-EN ISO 11885:2009	a)
Kobolt Co	18	mg/kg Ts	25%	SS 28311:2017mod/SS-EN ISO 11885:2009	a)
Koppar Cu	13	mg/kg Ts	25%	SS 28311:2017mod/SS-EN ISO 11885:2009	a)
Krom Cr	24	mg/kg Ts	25%	SS 28311:2017mod/SS-EN ISO 11885:2009	a)
Kvicksilver Hg	< 0.013	mg/kg Ts	20%	SS 28311:2017mod/SS-EN ISO 17852:2008mod	a)
Nickel Ni	18	mg/kg Ts	25%	SS 28311:2017mod/SS-EN ISO 11885:2009	a)
Vanadin V	52	mg/kg Ts	25%	SS 28311:2017mod/SS-EN ISO 11885:2009	a)
Zink Zn	58	mg/kg Ts	25%	SS 28311:2017mod/SS-EN ISO 11885:2009	a)

**Utförande laboratorium/underleverantör:**

a) Eurofins Environment Testing Sweden AB, SWEDEN, ISO/IEC 17025:2017 SWEDAC 1125

**Kopia till:**

Erika Andersson (erika.andersson@sweco.se)

**Förklaringar**

Laboratoriet/laboratorierna är ackrediterade av respektive lands ackrediteringsorgan. Ej ackrediterade analyser är markerade med \*

AR-003v58

Mätosäkerheten, om inget annat anges, redovisas som utvidgad mätosäkerhet med täckningsfaktor 2. Undantag relaterat till analyser utförda utanför Sverige kan förekomma. Ytterligare upplysningar samt mätosäkerhet och detektionsnivåer för mikrobiologiska analyser lämnas på begäran.

Denna rapport får endast återges i sin helhet, om inte utförande laboratorium i förväg skriftligen godkänt annat. Resultaten relaterar endast till det insända provet.

Sida 2 av 3

Paola Nilson, Rapportansvarig

Denna rapport är elektroniskt validerad och signerad.

---

Förklaringar

Laboratoriet/laboratorierna är ackrediterade av respektive lands ackrediteringsorgan. Ej ackrediterade analyser är markerade med \*

Mätosäkerheten, om inget annat anges, redovisas som utvidgad mätosäkerhet med täckningsfaktor 2. Undantag relaterat till analyser utförda utanför Sverige kan förekomma. Ytterligare upplysningar samt mätosäkerhet och detektionsnivåer för mikrobiologiska analyser lämnas på begäran.

Denna rapport får endast återges i sin helhet, om inte utförande laboratorium i förväg skriftligen godkänt annat. Resultaten relaterar endast till det insända provet.

Sweco Sverige AB  
 Ida Jonasson  
 Skånegatan 3  
 Box 5397 GÖTEBORG

**AR-22-SL-047752-01**
**EUSELI2-00986661**

Kundnummer: SL8430366

Uppdragsmärkn.

SEJOID 30030552-002

## Analysrapport

Provnummer:	<b>177-2022-03080318</b>	Djup (m)	0-0,3
Provbeskrivning:		Provtagare	Ida Jonasson
Matris:	Jord		
Provet ankom:	2022-03-07		
Utskriftsdatum:	2022-03-21		
Analyserna påbörjades:	2022-03-07		
Provmärkning:	SW2208 (0-0,3)		
Provtagningsplats:	Halvarstorp		

Analys	Resultat	Enhet	Mäto.	Metod/ref	
Torrsubstans	<b>68.2</b>	%	10%	SS-EN 12880:2000	b)
Glödförlust	<b>8.8</b>	% Ts	10%	SS-EN 12879:2000	b)
TOC beräknat	<b>5.0</b>	% Ts		Beräknad från analyserad halt	b)
Bensen	<b>&lt; 0.0035</b>	mg/kg Ts	30%	EPA 5021, Intern metod	b)
Toluen	<b>&lt; 0.10</b>	mg/kg Ts	30%	EPA 5021, Intern metod	b)
Etylbensen	<b>&lt; 0.10</b>	mg/kg Ts	30%	EPA 5021, Intern metod	b)
m/p/o-Xylen	<b>&lt; 0.10</b>	mg/kg Ts	30%	EPA 5021, Intern metod	b)
Summa TEX	<b>&lt; 0.20</b>	mg/kg Ts	30%	Beräknad från analyserad halt	b)
Alifater >C5-C8	<b>&lt; 5.0</b>	mg/kg Ts	35%	SPI 2011	b)
Alifater >C8-C10	<b>&lt; 3.0</b>	mg/kg Ts	35%	SPI 2011	b)
Alifater >C10-C12	<b>&lt; 5.0</b>	mg/kg Ts	30%	SPI 2011	b)
Alifater >C12-C16	<b>&lt; 5.0</b>	mg/kg Ts	30%	SPI 2011	b)
Summa Alifater >C5-C16	<b>&lt; 9.0</b>	mg/kg Ts		Beräknad från analyserad halt	b)
Alifater >C16-C35	<b>&lt; 10</b>	mg/kg Ts	30%	SPI 2011	b)
Aromater >C8-C10	<b>&lt; 4.0</b>	mg/kg Ts	30%	SPI 2011	b)
Aromater >C10-C16	<b>&lt; 0.90</b>	mg/kg Ts	20%	SPI 2011	b)
Metylkrysoener/Metylbenso(a)antracener	<b>&lt; 0.50</b>	mg/kg Ts	25%	SIS: TK 535 N 012	b)
Metylpyrener/Metylfluorantener	<b>&lt; 0.50</b>	mg/kg Ts	25%	SIS: TK 535 N 012	b)
Summa Aromater >C16-C35	<b>&lt; 0.50</b>	mg/kg Ts	25%	SIS: TK 535 N 012	b)
Oljetyp < C10	<b>Utgår</b>				b)*
Oljetyp > C10	<b>Utgår</b>				b)*
Benso(a)antracen	<b>&lt; 0.030</b>	mg/kg Ts	25%	SS-ISO 18287:2008, mod	b)
Krysen	<b>&lt; 0.030</b>	mg/kg Ts	25%	SS-ISO 18287:2008, mod	b)
Benso(b,k)fluoranten	<b>0.041</b>	mg/kg Ts	25%	SS-ISO 18287:2008, mod	b)

### Förklaringar

Laboratoriet/laboratorierna är ackrediterade av respektive lands ackrediteringsorgan. Ej ackrediterade analyser är markerade med \*

AR-003v58

Mätosäkerheten, om inget annat anges, redovisas som utvidgad mätosäkerhet med täckningsfaktor 2. Undantag relaterat till analyser utförda utanför Sverige kan förekomma. Ytterligare upplysningar samt mätosäkerhet och detektionsnivåer för mikrobiologiska analyser lämnas på begäran.

Denna rapport får endast återges i sin helhet, om inte utförande laboratorium i förväg skriftligen godkänt annat. Resultaten relaterar endast till det insända provet.



Benso(a)pyren	< 0.030	mg/kg Ts	25%	SS-ISO 18287:2008, mod	b)
Indeno(1,2,3-cd)pyren	< 0.030	mg/kg Ts	25%	SS-ISO 18287:2008, mod	b)
Dibenso(a,h)antracen	< 0.030	mg/kg Ts	30%	SS-ISO 18287:2008, mod	b)
Naftalen	< 0.030	mg/kg Ts	25%	SS-ISO 18287:2008, mod	b)
Acenaftylen	< 0.030	mg/kg Ts	50%	SS-ISO 18287:2008, mod	b)
Acenaften	< 0.030	mg/kg Ts	25%	SS-ISO 18287:2008, mod	b)
Fluoren	< 0.030	mg/kg Ts	30%	SS-ISO 18287:2008, mod	b)
Fenantren	< 0.030	mg/kg Ts	25%	SS-ISO 18287:2008, mod	b)
Antracen	< 0.030	mg/kg Ts	25%	SS-ISO 18287:2008, mod	b)
Fluoranten	< 0.030	mg/kg Ts	25%	SS-ISO 18287:2008, mod	b)
Pyren	< 0.030	mg/kg Ts	25%	SS-ISO 18287:2008, mod	b)
Benso(g,h,i)perylen	< 0.030	mg/kg Ts	25%	SS-ISO 18287:2008, mod	b)
Summa PAH med låg molekylvikt	< 0.045	mg/kg Ts		Beräknad från analyserad halt	b)
Summa PAH med medelhög molekylvikt	< 0.075	mg/kg Ts		Beräknad från analyserad halt	b)
Summa PAH med hög molekylvikt	0.13	mg/kg Ts		Beräknad från analyserad halt	b)
Summa cancerogena PAH	0.12	mg/kg Ts		Beräknad från analyserad halt	b)
Summa övriga PAH	< 0.14	mg/kg Ts		Beräknad från analyserad halt	b)
Summa totala PAH16	0.25	mg/kg Ts		Beräknad från analyserad halt	b)
Aldrin	<2.0	µg/kg Ts	33%	J. of Chromatogr. A, 1217 (2010) 2933–2939 mod.	a)
Diieldrin	<2.0	µg/kg Ts	33%	J. of Chromatogr. A, 1217 (2010) 2933–2939 mod.	a)
Aldrin/ Diieldrin (sum)	<2.0	µg/kg Ts	33%	J. of Chromatogr. A, 1217 (2010) 2933–2939 mod.	a)
Chlordane, alpha-	<1.0	µg/kg Ts	33%	J. of Chromatogr. A, 1217 (2010) 2933–2939 mod.	a)
Chlordane, gamma-	<1.0	µg/kg Ts	33%	J. of Chromatogr. A, 1217 (2010) 2933–2939 mod.	a)
Chlordane (sum)	<1.0	µg/kg Ts	33%	J. of Chromatogr. A, 1217 (2010) 2933–2939 mod.	a)
DDD, o,p'-	<1.0	µg/kg Ts	33%	J. of Chromatogr. A, 1217 (2010) 2933–2939 mod.	a)
DDD, p,p'-	<1.0	µg/kg Ts	33%	J. of Chromatogr. A, 1217 (2010) 2933–2939 mod.	a)
DDE, o,p'-	<1.0	µg/kg Ts	33%	J. of Chromatogr. A, 1217 (2010) 2933–2939 mod.	a)
DDE, p,p'-	<1.0	µg/kg Ts	33%	J. of Chromatogr. A, 1217 (2010) 2933–2939 mod.	a)
DDT, o,p'-	<1.0	µg/kg Ts	33%	J. of Chromatogr. A, 1217 (2010) 2933–2939 mod.	a)
DDT, p,p'-	<1.0	µg/kg Ts	33%	J. of Chromatogr. A, 1217 (2010) 2933–2939 mod.	a)
DDT (sum)	<3.0	µg/kg Ts	33%	J. of Chromatogr. A, 1217 (2010) 2933–2939 mod.	a)
Dichloroaniline, 3,4-	<2.0	µg/kg Ts	33%	J. of Chromatogr. A, 1217 (2010) 2933–2939 mod.	a)
Endosulfan, alpha-	<2.0	µg/kg Ts	33%	J. of Chromatogr. A, 1217 (2010) 2933–2939 mod.	a)
Endosulfan, beta-	<2.0	µg/kg Ts	33%	J. of Chromatogr. A, 1217	a)

## Förklaringar

Laboratoriet/laboratorierna är ackrediterade av respektive lands ackrediteringsorgan. Ej ackrediterade analyser är markerade med \*

AR-003v58

Mätosäkerheten, om inget annat anges, redovisas som utvidgad mätosäkerhet med täckningsfaktor 2. Undantag relaterat till analyser utförda utanför Sverige kan förekomma. Ytterligare upplysningar samt mätosäkerhet och detektionsnivåer för mikrobiologiska analyser lämnas på begäran.

Denna rapport får endast återges i sin helhet, om inte utförande laboratorium i förväg skriftligen godkänt annat. Resultaten relaterar endast till det insända provet.

				(2010) 2933–2939 mod.	
Endosulfansulfate	<1.0	µg/kg Ts	33%	J. of Chromatogr. A, 1217 (2010) 2933–2939 mod.	a)
Endosulfan (sum)	<2.5	µg/kg Ts	33%	J. of Chromatogr. A, 1217 (2010) 2933–2939 mod.	a)
Endrin	<2.0	µg/kg Ts	33%	J. of Chromatogr. A, 1217 (2010) 2933–2939 mod.	a)
HCH, alpha-	<1.0	µg/kg Ts	33%	J. of Chromatogr. A, 1217 (2010) 2933–2939 mod.	a)
HCH, beta-	<1.0	µg/kg Ts	33%	J. of Chromatogr. A, 1217 (2010) 2933–2939 mod.	a)
HCH, delta-	<1.0	µg/kg Ts	33%	J. of Chromatogr. A, 1217 (2010) 2933–2939 mod.	a)
HCH, gamma- (Lindane)	<1.0	µg/kg Ts	33%	J. of Chromatogr. A, 1217 (2010) 2933–2939 mod.	a)
Heptachlor	<1.0	µg/kg Ts	33%	J. of Chromatogr. A, 1217 (2010) 2933–2939 mod.	a)
Heptachlorepoxyde, cis-	<1.0	µg/kg Ts	33%	J. of Chromatogr. A, 1217 (2010) 2933–2939 mod.	a)
Heptachlorepoxyde, trans-	<1.0	µg/kg Ts	33%	J. of Chromatogr. A, 1217 (2010) 2933–2939 mod.	a)
Hexachlorobenzene	<1.0	µg/kg Ts	33%	J. of Chromatogr. A, 1217 (2010) 2933–2939 mod.	a)
Pentachloroaniline	<1.0	µg/kg Ts	33%	J. of Chromatogr. A, 1217 (2010) 2933–2939 mod.	a)
Quintozene	<1.0	µg/kg Ts	33%	J. of Chromatogr. A, 1217 (2010) 2933–2939 mod.	a)
Pentachloroaniline/Quintozene	<1.0	µg/kg Ts	33%	J. of Chromatogr. A, 1217 (2010) 2933–2939 mod.	a)
Pentachlorobenzene	<1.0	µg/kg Ts	33%	J. of Chromatogr. A, 1217 (2010) 2933–2939 mod.	a)
Arsenik As	3.2	mg/kg Ts	25%	SS 28311:2017mod/SS-EN ISO 11885:2009	b)
Barium Ba	70	mg/kg Ts	25%	SS 28311:2017mod/SS-EN ISO 11885:2009	b)
Bly Pb	27	mg/kg Ts	25%	SS 28311:2017mod/SS-EN ISO 11885:2009	b)
Kadmium Cd	0.26	mg/kg Ts	25%	SS 28311:2017mod/SS-EN ISO 11885:2009	b)
Kobolt Co	5.6	mg/kg Ts	25%	SS 28311:2017mod/SS-EN ISO 11885:2009	b)
Koppar Cu	18	mg/kg Ts	25%	SS 28311:2017mod/SS-EN ISO 11885:2009	b)
Krom Cr	21	mg/kg Ts	25%	SS 28311:2017mod/SS-EN ISO 11885:2009	b)
Kvicksilver Hg	0.048	mg/kg Ts	20%	SS 28311:2017mod/SS-EN ISO 17852:2008mod	b)
Nickel Ni	8.4	mg/kg Ts	25%	SS 28311:2017mod/SS-EN ISO 11885:2009	b)
Vanadin V	36	mg/kg Ts	25%	SS 28311:2017mod/SS-EN ISO 11885:2009	b)
Zink Zn	62	mg/kg Ts	25%	SS 28311:2017mod/SS-EN ISO 11885:2009	b)

**Utförande laboratorium/underleverantör:**

- a) Eurofins Food & Feed Testing Sweden (Lidköping), SWEDEN, ISO/IEC 17025:2017 SWEDAC 1977  
b) Eurofins Environment Testing Sweden AB, SWEDEN, ISO/IEC 17025:2017 SWEDAC 1125

**Förklaringar**

Laboratoriet/laboratorierna är ackrediterade av respektive lands ackrediteringsorgan. Ej ackrediterade analyser är markerade med \*

AR-003v58

Mätosäkerheten, om inget annat anges, redovisas som utvidgad mätosäkerhet med täckningsfaktor 2. Undantag relaterat till analyser utförda utanför Sverige kan förekomma. Ytterligare upplysningar samt mätosäkerhet och detektionsnivåer för mikrobiologiska analyser lämnas på begäran.

Denna rapport får endast återges i sin helhet, om inte utförande laboratorium i förväg skriftligen godkänt annat. Resultaten relaterar endast till det insända provet.

**Kopia till:**

Erika Andersson (erika.andersson@sweco.se)

Julia Josefsson, Rapportansvarig

Denna rapport är elektroniskt signerad.

---

**Förklaringar**

Laboratoriet/laboratorierna är ackrediterade av respektive lands ackrediteringsorgan. Ej ackrediterade analyser är markerade med \*

Mätosäkerheten, om inget annat anges, redovisas som utvidgad mätosäkerhet med täckningsfaktor 2. Undantag relaterat till analyser utförda utanför Sverige kan förekomma. Ytterligare upplysningar samt mätosäkerhet och detektionsnivåer för mikrobiologiska analyser lämnas på begäran.

Denna rapport får endast återges i sin helhet, om inte utförande laboratorium i förväg skriftligen godkänt annat. Resultaten relaterar endast till det insända provet.

Sweco Sverige AB  
 Ida Jonasson  
 Skånegatan 3  
 Box 5397 GÖTEBORG

**AR-22-SL-041241-01**
**EUSELI2-00986661**

Kundnummer: SL8430366

 Uppdragsmärkn.  
 SEJOID 30030552-002

## Analysrapport

Provnummer:	<b>177-2022-03080319</b>	Djup (m)	0,2-1,3
Provbeskrivning:		Provtagare	Ida Jonasson
Matris:	Jord		
Provet ankom:	2022-03-07		
Utskriftsdatum:	2022-03-10		
Analyserna påbörjades:	2022-03-07		
Provmärkning:	SW2209 (0,2-1,3)		
Provtagningsplats:	Halvarstorp		

Analys	Resultat	Enhet	Mäto.	Metod/ref	
Torrsubstans	<b>72.8</b>	%	5%	SS-EN 12880:2000	a)
Bensen	<b>&lt; 0.0035</b>	mg/kg Ts	30%	EPA 5021, Intern metod	a)
Toluen	<b>&lt; 0.10</b>	mg/kg Ts	30%	EPA 5021, Intern metod	a)
Etylbensen	<b>&lt; 0.10</b>	mg/kg Ts	30%	EPA 5021, Intern metod	a)
m/p/o-Xylen	<b>&lt; 0.10</b>	mg/kg Ts	30%	EPA 5021, Intern metod	a)
Summa TEX	<b>&lt; 0.20</b>	mg/kg Ts	30%	Beräknad från analyserad halt	a)
Alifater >C5-C8	<b>&lt; 5.0</b>	mg/kg Ts	35%	SPI 2011	a)
Alifater >C8-C10	<b>&lt; 3.0</b>	mg/kg Ts	35%	SPI 2011	a)
Alifater >C10-C12	<b>&lt; 5.0</b>	mg/kg Ts	30%	SPI 2011	a)
Alifater >C12-C16	<b>&lt; 5.0</b>	mg/kg Ts	30%	SPI 2011	a)
Summa Alifater >C5-C16	<b>&lt; 9.0</b>	mg/kg Ts		Beräknad från analyserad halt	a)
Alifater >C16-C35	<b>&lt; 10</b>	mg/kg Ts	30%	SPI 2011	a)
Aromater >C8-C10	<b>&lt; 4.0</b>	mg/kg Ts	30%	SPI 2011	a)
Aromater >C10-C16	<b>&lt; 0.90</b>	mg/kg Ts	20%	SPI 2011	a)
Metylkrysoener/Metylbenso(a)antracener	<b>&lt; 0.50</b>	mg/kg Ts	25%	SIS: TK 535 N 012	a)
Metylpyrener/Metylfluorantener	<b>&lt; 0.50</b>	mg/kg Ts	25%	SIS: TK 535 N 012	a)
Summa Aromater >C16-C35	<b>&lt; 0.50</b>	mg/kg Ts	25%	SIS: TK 535 N 012	a)
Oljetyp < C10	<b>Utgår</b>				a)*
Oljetyp > C10	<b>Utgår</b>				a)*
Benso(a)antracen	<b>&lt; 0.030</b>	mg/kg Ts	25%	SS-ISO 18287:2008, mod	a)
Krysen	<b>&lt; 0.030</b>	mg/kg Ts	25%	SS-ISO 18287:2008, mod	a)
Benso(b,k)fluoranten	<b>&lt; 0.030</b>	mg/kg Ts	25%	SS-ISO 18287:2008, mod	a)
Benso(a)pyren	<b>&lt; 0.030</b>	mg/kg Ts	25%	SS-ISO 18287:2008, mod	a)
Indeno(1,2,3-cd)pyren	<b>&lt; 0.030</b>	mg/kg Ts	25%	SS-ISO 18287:2008, mod	a)
Dibenso(a,h)antracen	<b>&lt; 0.030</b>	mg/kg Ts	30%	SS-ISO 18287:2008, mod	a)

### Förklaringar

Laboratoriet/laboratorierna är ackrediterade av respektive lands ackrediteringsorgan. Ej ackrediterade analyser är markerade med \*

AR-003v58

Mätosäkerheten, om inget annat anges, redovisas som utvidgad mätosäkerhet med täckningsfaktor 2. Undantag relaterat till analyser utförda utanför Sverige kan förekomma. Ytterligare upplysningar samt mätosäkerhet och detektionsnivåer för mikrobiologiska analyser lämnas på begäran.

Denna rapport får endast återges i sin helhet, om inte utförande laboratorium i förväg skriftligen godkänt annat. Resultaten relaterar endast till det insända provet.

Sida 1 av 3

Naftalen	< 0.030	mg/kg Ts	25%	SS-ISO 18287:2008, mod	a)
Acenaftilen	< 0.030	mg/kg Ts	50%	SS-ISO 18287:2008, mod	a)
Acenaften	< 0.030	mg/kg Ts	25%	SS-ISO 18287:2008, mod	a)
Fluoren	< 0.030	mg/kg Ts	30%	SS-ISO 18287:2008, mod	a)
Fenantren	< 0.030	mg/kg Ts	25%	SS-ISO 18287:2008, mod	a)
Antracen	< 0.030	mg/kg Ts	25%	SS-ISO 18287:2008, mod	a)
Fluoranten	< 0.030	mg/kg Ts	25%	SS-ISO 18287:2008, mod	a)
Pyren	< 0.030	mg/kg Ts	25%	SS-ISO 18287:2008, mod	a)
Benso(g,h,i)perylen	< 0.030	mg/kg Ts	25%	SS-ISO 18287:2008, mod	a)
Summa PAH med låg molekylvikt	< 0.045	mg/kg Ts		Beräknad från analyserad halt	a)
Summa PAH med medelhög molekylvikt	< 0.075	mg/kg Ts		Beräknad från analyserad halt	a)
Summa PAH med hög molekylvikt	< 0.11	mg/kg Ts		Beräknad från analyserad halt	a)
Summa cancerogena PAH	< 0.090	mg/kg Ts		Beräknad från analyserad halt	a)
Summa övriga PAH	< 0.14	mg/kg Ts		Beräknad från analyserad halt	a)
Summa totala PAH16	< 0.23	mg/kg Ts		Beräknad från analyserad halt	a)
Arsenik As	4.4	mg/kg Ts	25%	SS 28311:2017mod/SS-EN ISO 11885:2009	a)
Barium Ba	130	mg/kg Ts	25%	SS 28311:2017mod/SS-EN ISO 11885:2009	a)
Bly Pb	12	mg/kg Ts	25%	SS 28311:2017mod/SS-EN ISO 11885:2009	a)
Kadmium Cd	< 0.20	mg/kg Ts	25%	SS 28311:2017mod/SS-EN ISO 11885:2009	a)
Kobolt Co	17	mg/kg Ts	25%	SS 28311:2017mod/SS-EN ISO 11885:2009	a)
Koppar Cu	18	mg/kg Ts	25%	SS 28311:2017mod/SS-EN ISO 11885:2009	a)
Krom Cr	25	mg/kg Ts	25%	SS 28311:2017mod/SS-EN ISO 11885:2009	a)
Kvicksilver Hg	< 0.013	mg/kg Ts	20%	SS 28311:2017mod/SS-EN ISO 17852:2008mod	a)
Nickel Ni	20	mg/kg Ts	25%	SS 28311:2017mod/SS-EN ISO 11885:2009	a)
Vanadin V	46	mg/kg Ts	25%	SS 28311:2017mod/SS-EN ISO 11885:2009	a)
Zink Zn	76	mg/kg Ts	25%	SS 28311:2017mod/SS-EN ISO 11885:2009	a)

**Utförande laboratorium/underleverantör:**

a) Eurofins Environment Testing Sweden AB, SWEDEN, ISO/IEC 17025:2017 SWEDAC 1125

**Kopia till:**

Erika Andersson (erika.andersson@sweco.se)

**Förklaringar**

Laboratoriet/laboratorierna är ackrediterade av respektive lands ackrediteringsorgan. Ej ackrediterade analyser är markerade med \*

AR-003v58

Mätosäkerheten, om inget annat anges, redovisas som utvidgad mätosäkerhet med täckningsfaktor 2. Undantag relaterat till analyser utförda utanför Sverige kan förekomma. Ytterligare upplysningar samt mätosäkerhet och detektionsnivåer för mikrobiologiska analyser lämnas på begäran.

Denna rapport får endast återges i sin helhet, om inte utförande laboratorium i förväg skriftligen godkänt annat. Resultaten relaterar endast till det insända provet.

Sida 2 av 3

Paola Nilson, Rapportansvarig

Denna rapport är elektroniskt validerad och signerad.

---

Förklaringar

Laboratoriet/laboratorierna är ackrediterade av respektive lands ackrediteringsorgan. Ej ackrediterade analyser är markerade med \*

Mätosäkerheten, om inget annat anges, redovisas som utvidgad mätosäkerhet med täckningsfaktor 2. Undantag relaterat till analyser utförda utanför Sverige kan förekomma. Ytterligare upplysningar samt mätosäkerhet och detektionsnivåer för mikrobiologiska analyser lämnas på begäran.

Denna rapport får endast återges i sin helhet, om inte utförande laboratorium i förväg skriftligen godkänt annat. Resultaten relaterar endast till det insända provet.

Sweco Sverige AB  
 Ida Jonasson  
 Skånegatan 3  
 Box 5397 GÖTEBORG

**AR-22-SL-041226-01**
**EUSELI2-00986661**

Kundnummer: SL8430366

 Uppdragsmärkn.  
 SEJOID 30030552-002

## Analysrapport

Provnummer:	<b>177-2022-03080320</b>	Djup (m)	1,3-2,1
Provbeskrivning:		Provtagare	Ida Jonasson
Matris:	Jord		
Provet ankom:	2022-03-07		
Utskriftsdatum:	2022-03-10		
Analyserna påbörjades:	2022-03-07		
Provmärkning:	SW2209 (1,3-2,1)		
Provtagningsplats:	Halvarstorp		

Analys	Resultat	Enhet	Mäto.	Metod/ref	
Torrsubstans	<b>71.4</b>	%	5%	SS-EN 12880:2000	a)
Bensen	<b>&lt; 0.0035</b>	mg/kg Ts	30%	EPA 5021, Intern metod	a)
Toluen	<b>&lt; 0.10</b>	mg/kg Ts	30%	EPA 5021, Intern metod	a)
Etylbensen	<b>&lt; 0.10</b>	mg/kg Ts	30%	EPA 5021, Intern metod	a)
m/p/o-Xylen	<b>&lt; 0.10</b>	mg/kg Ts	30%	EPA 5021, Intern metod	a)
Summa TEX	<b>&lt; 0.20</b>	mg/kg Ts	30%	Beräknad från analyserad halt	a)
Alifater >C5-C8	<b>&lt; 5.0</b>	mg/kg Ts	35%	SPI 2011	a)
Alifater >C8-C10	<b>&lt; 3.0</b>	mg/kg Ts	35%	SPI 2011	a)
Alifater >C10-C12	<b>&lt; 5.0</b>	mg/kg Ts	30%	SPI 2011	a)
Alifater >C12-C16	<b>&lt; 5.0</b>	mg/kg Ts	30%	SPI 2011	a)
Summa Alifater >C5-C16	<b>&lt; 9.0</b>	mg/kg Ts		Beräknad från analyserad halt	a)
Alifater >C16-C35	<b>&lt; 10</b>	mg/kg Ts	30%	SPI 2011	a)
Aromater >C8-C10	<b>&lt; 4.0</b>	mg/kg Ts	30%	SPI 2011	a)
Aromater >C10-C16	<b>&lt; 0.90</b>	mg/kg Ts	20%	SPI 2011	a)
Metylkrysoener/Metylbenso(a)antracener	<b>&lt; 0.50</b>	mg/kg Ts	25%	SIS: TK 535 N 012	a)
Metylpyrener/Metylfluorantener	<b>&lt; 0.50</b>	mg/kg Ts	25%	SIS: TK 535 N 012	a)
Summa Aromater >C16-C35	<b>&lt; 0.50</b>	mg/kg Ts	25%	SIS: TK 535 N 012	a)
Oljetyp < C10	<b>Utgår</b>				a)*
Oljetyp > C10	<b>Utgår</b>				a)*
Benso(a)antracen	<b>&lt; 0.030</b>	mg/kg Ts	25%	SS-ISO 18287:2008, mod	a)
Krysen	<b>&lt; 0.030</b>	mg/kg Ts	25%	SS-ISO 18287:2008, mod	a)
Benso(b,k)fluoranten	<b>&lt; 0.030</b>	mg/kg Ts	25%	SS-ISO 18287:2008, mod	a)
Benso(a)pyren	<b>&lt; 0.030</b>	mg/kg Ts	25%	SS-ISO 18287:2008, mod	a)
Indeno(1,2,3-cd)pyren	<b>&lt; 0.030</b>	mg/kg Ts	25%	SS-ISO 18287:2008, mod	a)
Dibenso(a,h)antracen	<b>&lt; 0.030</b>	mg/kg Ts	30%	SS-ISO 18287:2008, mod	a)

### Förklaringar

Laboratoriet/laboratorierna är ackrediterade av respektive lands ackrediteringsorgan. Ej ackrediterade analyser är markerade med \*

Mätosäkerheten, om inget annat anges, redovisas som utvidgad mätosäkerhet med täckningsfaktor 2. Undantag relaterat till analyser utförda utanför Sverige kan förekomma. Ytterligare upplysningar samt mätosäkerhet och detektionsnivåer för mikrobiologiska analyser lämnas på begäran.

Denna rapport får endast återges i sin helhet, om inte utförande laboratorium i förväg skriftligen godkänt annat. Resultaten relaterar endast till det insända provet.

AR-003v58

Sida 1 av 3

Naftalen	< 0.030	mg/kg Ts	25%	SS-ISO 18287:2008, mod	a)
Acenaftylen	< 0.030	mg/kg Ts	50%	SS-ISO 18287:2008, mod	a)
Acenaften	< 0.030	mg/kg Ts	25%	SS-ISO 18287:2008, mod	a)
Fluoren	< 0.030	mg/kg Ts	30%	SS-ISO 18287:2008, mod	a)
Fenantren	< 0.030	mg/kg Ts	25%	SS-ISO 18287:2008, mod	a)
Antracen	< 0.030	mg/kg Ts	25%	SS-ISO 18287:2008, mod	a)
Fluoranten	< 0.030	mg/kg Ts	25%	SS-ISO 18287:2008, mod	a)
Pyren	< 0.030	mg/kg Ts	25%	SS-ISO 18287:2008, mod	a)
Benso(g,h,i)perylen	< 0.030	mg/kg Ts	25%	SS-ISO 18287:2008, mod	a)
Summa PAH med låg molekylvikt	< 0.045	mg/kg Ts		Beräknad från analyserad halt	a)
Summa PAH med medelhög molekylvikt	< 0.075	mg/kg Ts		Beräknad från analyserad halt	a)
Summa PAH med hög molekylvikt	< 0.11	mg/kg Ts		Beräknad från analyserad halt	a)
Summa cancerogena PAH	< 0.090	mg/kg Ts		Beräknad från analyserad halt	a)
Summa övriga PAH	< 0.14	mg/kg Ts		Beräknad från analyserad halt	a)
Summa totala PAH16	< 0.23	mg/kg Ts		Beräknad från analyserad halt	a)
Arsenik As	4.1	mg/kg Ts	25%	SS 28311:2017mod/SS-EN ISO 11885:2009	a)
Barium Ba	110	mg/kg Ts	25%	SS 28311:2017mod/SS-EN ISO 11885:2009	a)
Bly Pb	10	mg/kg Ts	25%	SS 28311:2017mod/SS-EN ISO 11885:2009	a)
Kadmium Cd	< 0.20	mg/kg Ts	25%	SS 28311:2017mod/SS-EN ISO 11885:2009	a)
Kobolt Co	13	mg/kg Ts	25%	SS 28311:2017mod/SS-EN ISO 11885:2009	a)
Koppar Cu	18	mg/kg Ts	25%	SS 28311:2017mod/SS-EN ISO 11885:2009	a)
Krom Cr	22	mg/kg Ts	25%	SS 28311:2017mod/SS-EN ISO 11885:2009	a)
Kvicksilver Hg	< 0.013	mg/kg Ts	20%	SS 28311:2017mod/SS-EN ISO 17852:2008mod	a)
Nickel Ni	16	mg/kg Ts	25%	SS 28311:2017mod/SS-EN ISO 11885:2009	a)
Vanadin V	48	mg/kg Ts	25%	SS 28311:2017mod/SS-EN ISO 11885:2009	a)
Zink Zn	68	mg/kg Ts	25%	SS 28311:2017mod/SS-EN ISO 11885:2009	a)

**Utförande laboratorium/underleverantör:**

a) Eurofins Environment Testing Sweden AB, SWEDEN, ISO/IEC 17025:2017 SWEDAC 1125

**Kopia till:**

Erika Andersson (erika.andersson@sweco.se)

**Förklaringar**

Laboratoriet/laboratorierna är ackrediterade av respektive lands ackrediteringsorgan. Ej ackrediterade analyser är markerade med \*

AR-003v58

Mätosäkerheten, om inget annat anges, redovisas som utvidgad mätosäkerhet med täckningsfaktor 2. Undantag relaterat till analyser utförda utanför Sverige kan förekomma. Ytterligare upplysningar samt mätosäkerhet och detektionsnivåer för mikrobiologiska analyser lämnas på begäran.

Denna rapport får endast återges i sin helhet, om inte utförande laboratorium i förväg skriftligen godkänt annat. Resultaten relaterar endast till det insända provet.

Sida 2 av 3



Paola Nilson, Rapportansvarig

Denna rapport är elektroniskt validerad och signerad.

---

Förklaringar

Laboratoriet/laboratorierna är ackrediterade av respektive lands ackrediteringsorgan. Ej ackrediterade analyser är markerade med \*

Mätosäkerheten, om inget annat anges, redovisas som utvidgad mätosäkerhet med täckningsfaktor 2. Undantag relaterat till analyser utförda utanför Sverige kan förekomma. Ytterligare upplysningar samt mätosäkerhet och detektionsnivåer för mikrobiologiska analyser lämnas på begäran.

Denna rapport får endast återges i sin helhet, om inte utförande laboratorium i förväg skriftligen godkänt annat. Resultaten relaterar endast till det insända provet.

Sweco Sverige AB  
Ida Jonasson  
Skånegatan 3  
Box 5397 GÖTEBORG

**AR-22-SL-041242-01**

**EUSELI2-00986661**

Kundnummer: SL8430366

Uppdragsmärkn.  
SEJOID 30030552-002

## Analysrapport

Provnummer:	<b>177-2022-03080321</b>	Djup (m)	0-0,2
Provbeskrivning:		Provtagare	Ida Jonasson
Matris:	Jord		
Provet ankom:	2022-03-07		
Utskriftsdatum:	2022-03-10		
Analyserna påbörjades:	2022-03-07		
Provmärkning:	SW2210 (0-0,2)		
Provtagningsplats:	Halvarstorp		

Analys	Resultat	Enhet	Mäto.	Metod/ref	
Torrsubstans	<b>65.3</b>	%	5%	SS-EN 12880:2000	a)
Bensen	<b>&lt; 0.0035</b>	mg/kg Ts	30%	EPA 5021, Intern metod	a)
Toluen	<b>&lt; 0.10</b>	mg/kg Ts	30%	EPA 5021, Intern metod	a)
Etylbensen	<b>&lt; 0.10</b>	mg/kg Ts	30%	EPA 5021, Intern metod	a)
m/p/o-Xylen	<b>&lt; 0.10</b>	mg/kg Ts	30%	EPA 5021, Intern metod	a)
Summa TEX	<b>&lt; 0.20</b>	mg/kg Ts	30%	Beräknad från analyserad halt	a)
Alifater >C5-C8	<b>&lt; 5.0</b>	mg/kg Ts	35%	SPI 2011	a)
Alifater >C8-C10	<b>&lt; 3.0</b>	mg/kg Ts	35%	SPI 2011	a)
Alifater >C10-C12	<b>&lt; 5.0</b>	mg/kg Ts	30%	SPI 2011	a)
Alifater >C12-C16	<b>&lt; 5.0</b>	mg/kg Ts	30%	SPI 2011	a)
Summa Alifater >C5-C16	<b>&lt; 9.0</b>	mg/kg Ts		Beräknad från analyserad halt	a)
Alifater >C16-C35	<b>&lt; 10</b>	mg/kg Ts	30%	SPI 2011	a)
Aromater >C8-C10	<b>&lt; 4.0</b>	mg/kg Ts	30%	SPI 2011	a)
Aromater >C10-C16	<b>&lt; 0.90</b>	mg/kg Ts	20%	SPI 2011	a)
Metylkrysoener/Metylbenso(a)antracener	<b>&lt; 0.50</b>	mg/kg Ts	25%	SIS: TK 535 N 012	a)
Metylpyrener/Metylfluorantener	<b>&lt; 0.50</b>	mg/kg Ts	25%	SIS: TK 535 N 012	a)
Summa Aromater >C16-C35	<b>&lt; 0.50</b>	mg/kg Ts	25%	SIS: TK 535 N 012	a)
Oljetyp < C10	<b>Utgår</b>				a)*
Oljetyp > C10	<b>Utgår</b>				a)*
Benso(a)antracen	<b>&lt; 0.030</b>	mg/kg Ts	25%	SS-ISO 18287:2008, mod	a)
Krysen	<b>&lt; 0.030</b>	mg/kg Ts	25%	SS-ISO 18287:2008, mod	a)
Benso(b,k)fluoranten	<b>0.069</b>	mg/kg Ts	25%	SS-ISO 18287:2008, mod	a)
Benso(a)pyren	<b>&lt; 0.030</b>	mg/kg Ts	25%	SS-ISO 18287:2008, mod	a)
Indeno(1,2,3-cd)pyren	<b>&lt; 0.030</b>	mg/kg Ts	25%	SS-ISO 18287:2008, mod	a)
Dibenso(a,h)antracen	<b>&lt; 0.030</b>	mg/kg Ts	30%	SS-ISO 18287:2008, mod	a)

### Förklaringar

Laboratoriet/laboratorierna är ackrediterade av respektive lands ackrediteringsorgan. Ej ackrediterade analyser är markerade med \*

AR-003v58

Mätosäkerheten, om inget annat anges, redovisas som utvidgad mätosäkerhet med täckningsfaktor 2. Undantag relaterat till analyser utförda utanför Sverige kan förekomma. Ytterligare upplysningar samt mätosäkerhet och detektionsnivåer för mikrobiologiska analyser lämnas på begäran.

Denna rapport får endast återges i sin helhet, om inte utförande laboratorium i förväg skriftligen godkänt annat. Resultaten relaterar endast till det insända provet.

Sida 1 av 3

Naftalen	< 0.030	mg/kg Ts	25%	SS-ISO 18287:2008, mod	a)
Acenaftalen	< 0.030	mg/kg Ts	50%	SS-ISO 18287:2008, mod	a)
Acenaften	< 0.030	mg/kg Ts	25%	SS-ISO 18287:2008, mod	a)
Fluoren	< 0.030	mg/kg Ts	30%	SS-ISO 18287:2008, mod	a)
Fenantren	< 0.030	mg/kg Ts	25%	SS-ISO 18287:2008, mod	a)
Antracen	< 0.030	mg/kg Ts	25%	SS-ISO 18287:2008, mod	a)
Fluoranten	0.030	mg/kg Ts	25%	SS-ISO 18287:2008, mod	a)
Pyren	< 0.030	mg/kg Ts	25%	SS-ISO 18287:2008, mod	a)
Benso(g,h,i)perylen	< 0.030	mg/kg Ts	25%	SS-ISO 18287:2008, mod	a)
Summa PAH med låg molekylvikt	< 0.045	mg/kg Ts		Beräknad från analyserad halt	a)
Summa PAH med medelhög molekylvikt	0.090	mg/kg Ts		Beräknad från analyserad halt	a)
Summa PAH med hög molekylvikt	0.16	mg/kg Ts		Beräknad från analyserad halt	a)
Summa cancerogena PAH	0.14	mg/kg Ts		Beräknad från analyserad halt	a)
Summa övriga PAH	0.15	mg/kg Ts		Beräknad från analyserad halt	a)
Summa totala PAH16	0.29	mg/kg Ts		Beräknad från analyserad halt	a)
Arsenik As	3.4	mg/kg Ts	25%	SS 28311:2017mod/SS-EN ISO 11885:2009	a)
Barium Ba	110	mg/kg Ts	25%	SS 28311:2017mod/SS-EN ISO 11885:2009	a)
Bly Pb	31	mg/kg Ts	25%	SS 28311:2017mod/SS-EN ISO 11885:2009	a)
Kadmium Cd	0.28	mg/kg Ts	25%	SS 28311:2017mod/SS-EN ISO 11885:2009	a)
Kobolt Co	5.2	mg/kg Ts	25%	SS 28311:2017mod/SS-EN ISO 11885:2009	a)
Koppar Cu	18	mg/kg Ts	25%	SS 28311:2017mod/SS-EN ISO 11885:2009	a)
Krom Cr	23	mg/kg Ts	25%	SS 28311:2017mod/SS-EN ISO 11885:2009	a)
Kvicksilver Hg	0.054	mg/kg Ts	20%	SS 28311:2017mod/SS-EN ISO 17852:2008mod	a)
Nickel Ni	9.7	mg/kg Ts	25%	SS 28311:2017mod/SS-EN ISO 11885:2009	a)
Vanadin V	36	mg/kg Ts	25%	SS 28311:2017mod/SS-EN ISO 11885:2009	a)
Zink Zn	76	mg/kg Ts	25%	SS 28311:2017mod/SS-EN ISO 11885:2009	a)

**Utförande laboratorium/underleverantör:**

a) Eurofins Environment Testing Sweden AB, SWEDEN, ISO/IEC 17025:2017 SWEDAC 1125

**Kopia till:**

Erika Andersson (erika.andersson@sweco.se)

**Förklaringar**

Laboratoriet/laboratorierna är ackrediterade av respektive lands ackrediteringsorgan. Ej ackrediterade analyser är markerade med \*

AR-003v58

Mätosäkerheten, om inget annat anges, redovisas som utvidgad mätosäkerhet med täckningsfaktor 2. Undantag relaterat till analyser utförda utanför Sverige kan förekomma. Ytterligare upplysningar samt mätosäkerhet och detektionsnivåer för mikrobiologiska analyser lämnas på begäran.

Denna rapport får endast återges i sin helhet, om inte utförande laboratorium i förväg skriftligen godkänt annat. Resultaten relaterar endast till det insända provet.

Sida 2 av 3

Paola Nilson, Rapportansvarig

Denna rapport är elektroniskt validerad och signerad.

---

Förklaringar

Laboratoriet/laboratorierna är ackrediterade av respektive lands ackrediteringsorgan. Ej ackrediterade analyser är markerade med \*

Mätosäkerheten, om inget annat anges, redovisas som utvidgad mätosäkerhet med täckningsfaktor 2. Undantag relaterat till analyser utförda utanför Sverige kan förekomma. Ytterligare upplysningar samt mätosäkerhet och detektionsnivåer för mikrobiologiska analyser lämnas på begäran.

Denna rapport får endast återges i sin helhet, om inte utförande laboratorium i förväg skriftligen godkänt annat. Resultaten relaterar endast till det insända provet.

Sweco Sverige AB  
 Ida Jonasson  
 Skånegatan 3  
 Box 5397 GÖTEBORG

**AR-22-SL-041240-01**
**EUSELI2-00986661**

Kundnummer: SL8430366

 Uppdragsmärkn.  
 SEJOID 30030552-002

## Analysrapport

Provnummer:	<b>177-2022-03080322</b>	Djup (m)	0-0,5
Provbeskrivning:		Provtagare	Ida Jonasson
Matris:	Jord		
Provet ankom:	2022-03-07		
Utskriftsdatum:	2022-03-10		
Analyserna påbörjades:	2022-03-07		
Provmärkning:	SW2211 (0-0,5)		
Provtagningsplats:	Halvarstorp		

Analys	Resultat	Enhet	Mäto.	Metod/ref	
Torrsubstans	<b>83.3</b>	%	5%	SS-EN 12880:2000	a)
Bensen	<b>&lt; 0.0035</b>	mg/kg Ts	30%	EPA 5021, Intern metod	a)
Toluen	<b>&lt; 0.10</b>	mg/kg Ts	30%	EPA 5021, Intern metod	a)
Etylbensen	<b>&lt; 0.10</b>	mg/kg Ts	30%	EPA 5021, Intern metod	a)
m/p/o-Xylen	<b>&lt; 0.10</b>	mg/kg Ts	30%	EPA 5021, Intern metod	a)
Summa TEX	<b>&lt; 0.20</b>	mg/kg Ts	30%	Beräknad från analyserad halt	a)
Alifater >C5-C8	<b>&lt; 5.0</b>	mg/kg Ts	35%	SPI 2011	a)
Alifater >C8-C10	<b>&lt; 3.0</b>	mg/kg Ts	35%	SPI 2011	a)
Alifater >C10-C12	<b>&lt; 5.0</b>	mg/kg Ts	30%	SPI 2011	a)
Alifater >C12-C16	<b>&lt; 5.0</b>	mg/kg Ts	30%	SPI 2011	a)
Summa Alifater >C5-C16	<b>&lt; 9.0</b>	mg/kg Ts		Beräknad från analyserad halt	a)
Alifater >C16-C35	<b>&lt; 10</b>	mg/kg Ts	30%	SPI 2011	a)
Aromater >C8-C10	<b>&lt; 4.0</b>	mg/kg Ts	30%	SPI 2011	a)
Aromater >C10-C16	<b>&lt; 0.90</b>	mg/kg Ts	20%	SPI 2011	a)
Metylkrysenner/Metylbenso(a)antracener	<b>&lt; 0.50</b>	mg/kg Ts	25%	SIS: TK 535 N 012	a)
Metylpyrener/Metylfluorantener	<b>&lt; 0.50</b>	mg/kg Ts	25%	SIS: TK 535 N 012	a)
Summa Aromater >C16-C35	<b>&lt; 0.50</b>	mg/kg Ts	25%	SIS: TK 535 N 012	a)
Oljetyp < C10	<b>Utgår</b>				a)*
Oljetyp > C10	<b>Utgår</b>				a)*
Benso(a)antracen	<b>&lt; 0.030</b>	mg/kg Ts	25%	SS-ISO 18287:2008, mod	a)
Krysen	<b>&lt; 0.030</b>	mg/kg Ts	25%	SS-ISO 18287:2008, mod	a)
Benso(b,k)fluoranten	<b>&lt; 0.030</b>	mg/kg Ts	25%	SS-ISO 18287:2008, mod	a)
Benso(a)pyren	<b>&lt; 0.030</b>	mg/kg Ts	25%	SS-ISO 18287:2008, mod	a)
Indeno(1,2,3-cd)pyren	<b>&lt; 0.030</b>	mg/kg Ts	25%	SS-ISO 18287:2008, mod	a)
Dibenso(a,h)antracen	<b>&lt; 0.030</b>	mg/kg Ts	30%	SS-ISO 18287:2008, mod	a)

### Förklaringar

Laboratoriet/laboratorierna är ackrediterade av respektive lands ackrediteringsorgan. Ej ackrediterade analyser är markerade med \*

AR-003v58

Mätosäkerheten, om inget annat anges, redovisas som utvidgad mätosäkerhet med täckningsfaktor 2. Undantag relaterat till analyser utförda utanför Sverige kan förekomma. Ytterligare upplysningar samt mätosäkerhet och detektionsnivåer för mikrobiologiska analyser lämnas på begäran.

Denna rapport får endast återges i sin helhet, om inte utförande laboratorium i förväg skriftligen godkänt annat. Resultaten relaterar endast till det insända provet.

Naftalen	< 0.030	mg/kg Ts	25%	SS-ISO 18287:2008, mod	a)
Acenaftylen	< 0.030	mg/kg Ts	50%	SS-ISO 18287:2008, mod	a)
Acenaften	< 0.030	mg/kg Ts	25%	SS-ISO 18287:2008, mod	a)
Fluoren	< 0.030	mg/kg Ts	30%	SS-ISO 18287:2008, mod	a)
Fenantren	< 0.030	mg/kg Ts	25%	SS-ISO 18287:2008, mod	a)
Antracen	< 0.030	mg/kg Ts	25%	SS-ISO 18287:2008, mod	a)
Fluoranten	< 0.030	mg/kg Ts	25%	SS-ISO 18287:2008, mod	a)
Pyren	< 0.030	mg/kg Ts	25%	SS-ISO 18287:2008, mod	a)
Benso(g,h,i)perylen	< 0.030	mg/kg Ts	25%	SS-ISO 18287:2008, mod	a)
Summa PAH med låg molekylvikt	< 0.045	mg/kg Ts		Beräknad från analyserad halt	a)
Summa PAH med medelhög molekylvikt	< 0.075	mg/kg Ts		Beräknad från analyserad halt	a)
Summa PAH med hög molekylvikt	< 0.11	mg/kg Ts		Beräknad från analyserad halt	a)
Summa cancerogena PAH	< 0.090	mg/kg Ts		Beräknad från analyserad halt	a)
Summa övriga PAH	< 0.14	mg/kg Ts		Beräknad från analyserad halt	a)
Summa totala PAH16	< 0.23	mg/kg Ts		Beräknad från analyserad halt	a)
Arsenik As	< 2.2	mg/kg Ts	25%	SS 28311:2017mod/SS-EN ISO 11885:2009	a)
Barium Ba	30	mg/kg Ts	25%	SS 28311:2017mod/SS-EN ISO 11885:2009	a)
Bly Pb	3.5	mg/kg Ts	25%	SS 28311:2017mod/SS-EN ISO 11885:2009	a)
Kadmium Cd	< 0.20	mg/kg Ts	25%	SS 28311:2017mod/SS-EN ISO 11885:2009	a)
Kobolt Co	6.0	mg/kg Ts	25%	SS 28311:2017mod/SS-EN ISO 11885:2009	a)
Koppar Cu	9.4	mg/kg Ts	25%	SS 28311:2017mod/SS-EN ISO 11885:2009	a)
Krom Cr	8.0	mg/kg Ts	25%	SS 28311:2017mod/SS-EN ISO 11885:2009	a)
Kvicksilver Hg	< 0.011	mg/kg Ts	20%	SS 28311:2017mod/SS-EN ISO 17852:2008mod	a)
Nickel Ni	6.6	mg/kg Ts	25%	SS 28311:2017mod/SS-EN ISO 11885:2009	a)
Vanadin V	27	mg/kg Ts	25%	SS 28311:2017mod/SS-EN ISO 11885:2009	a)
Zink Zn	24	mg/kg Ts	25%	SS 28311:2017mod/SS-EN ISO 11885:2009	a)

**Utförande laboratorium/underleverantör:**

a) Eurofins Environment Testing Sweden AB, SWEDEN, ISO/IEC 17025:2017 SWEDAC 1125

**Kopia till:**

Erika Andersson (erika.andersson@sweco.se)

**Förklaringar**

Laboratoriet/laboratorierna är ackrediterade av respektive lands ackrediteringsorgan. Ej ackrediterade analyser är markerade med \*

Mätosäkerheten, om inget annat anges, redovisas som utvidgad mätosäkerhet med täckningsfaktor 2. Undantag relaterat till analyser utförda utanför Sverige kan förekomma. Ytterligare upplysningar samt mätosäkerhet och detektionsnivåer för mikrobiologiska analyser lämnas på begäran.

Denna rapport får endast återges i sin helhet, om inte utförande laboratorium i förväg skriftligen godkänt annat. Resultaten relaterar endast till det insända provet.

Paola Nilson, Rapportansvarig

Denna rapport är elektroniskt validerad och signerad.

---

Förklaringar

Laboratoriet/laboratorierna är ackrediterade av respektive lands ackrediteringsorgan. Ej ackrediterade analyser är markerade med \*

Mätosäkerheten, om inget annat anges, redovisas som utvidgad mätosäkerhet med täckningsfaktor 2. Undantag relaterat till analyser utförda utanför Sverige kan förekomma. Ytterligare upplysningar samt mätosäkerhet och detektionsnivåer för mikrobiologiska analyser lämnas på begäran.

Denna rapport får endast återges i sin helhet, om inte utförande laboratorium i förväg skriftligen godkänt annat. Resultaten relaterar endast till det insända provet.

Sweco Sverige AB  
Ida Jonasson  
Skånegatan 3  
Box 5397 GÖTEBORG

**AR-22-SL-041237-01**

**EUSELI2-00986661**

Kundnummer: SL8430366

Uppdragsmärkn.  
SEJOID 30030552-002

## Analysrapport

Provnummer:	<b>177-2022-03080323</b>	Djup (m)	0,1-1
Provbeskrivning:		Provtagare	Ida Jonasson
Matris:	Jord		
Provet ankom:	2022-03-07		
Utskriftsdatum:	2022-03-10		
Analyserna påbörjades:	2022-03-07		
Provmärkning:	SW2212 (0,1-1)		
Provtagningsplats:	Halvarstorp		

Analys	Resultat	Enhet	Mäto.	Metod/ref	
Torrsubstans	<b>77.4</b>	%	5%	SS-EN 12880:2000	a)
Bensen	<b>&lt; 0.0035</b>	mg/kg Ts	30%	EPA 5021, Intern metod	a)
Toluen	<b>&lt; 0.10</b>	mg/kg Ts	30%	EPA 5021, Intern metod	a)
Etylbensen	<b>&lt; 0.10</b>	mg/kg Ts	30%	EPA 5021, Intern metod	a)
m/p/o-Xylen	<b>&lt; 0.10</b>	mg/kg Ts	30%	EPA 5021, Intern metod	a)
Summa TEX	<b>&lt; 0.20</b>	mg/kg Ts	30%	Beräknad från analyserad halt	a)
Alifater >C5-C8	<b>&lt; 5.0</b>	mg/kg Ts	35%	SPI 2011	a)
Alifater >C8-C10	<b>&lt; 3.0</b>	mg/kg Ts	35%	SPI 2011	a)
Alifater >C10-C12	<b>&lt; 5.0</b>	mg/kg Ts	30%	SPI 2011	a)
Alifater >C12-C16	<b>&lt; 5.0</b>	mg/kg Ts	30%	SPI 2011	a)
Summa Alifater >C5-C16	<b>&lt; 9.0</b>	mg/kg Ts		Beräknad från analyserad halt	a)
Alifater >C16-C35	<b>&lt; 10</b>	mg/kg Ts	30%	SPI 2011	a)
Aromater >C8-C10	<b>&lt; 4.0</b>	mg/kg Ts	30%	SPI 2011	a)
Aromater >C10-C16	<b>&lt; 0.90</b>	mg/kg Ts	20%	SPI 2011	a)
Metylkrysenner/Metylbenso(a)antracener	<b>&lt; 0.50</b>	mg/kg Ts	25%	SIS: TK 535 N 012	a)
Metylpyrener/Metylfluorantener	<b>&lt; 0.50</b>	mg/kg Ts	25%	SIS: TK 535 N 012	a)
Summa Aromater >C16-C35	<b>&lt; 0.50</b>	mg/kg Ts	25%	SIS: TK 535 N 012	a)
Oljetyp < C10	<b>Utgår</b>				a)*
Oljetyp > C10	<b>Utgår</b>				a)*
Benso(a)antracen	<b>&lt; 0.030</b>	mg/kg Ts	25%	SS-ISO 18287:2008, mod	a)
Krysen	<b>&lt; 0.030</b>	mg/kg Ts	25%	SS-ISO 18287:2008, mod	a)
Benso(b,k)fluoranten	<b>&lt; 0.030</b>	mg/kg Ts	25%	SS-ISO 18287:2008, mod	a)
Benso(a)pyren	<b>&lt; 0.030</b>	mg/kg Ts	25%	SS-ISO 18287:2008, mod	a)
Indeno(1,2,3-cd)pyren	<b>&lt; 0.030</b>	mg/kg Ts	25%	SS-ISO 18287:2008, mod	a)
Dibenso(a,h)antracen	<b>&lt; 0.030</b>	mg/kg Ts	30%	SS-ISO 18287:2008, mod	a)

### Förklaringar

Laboratoriet/laboratorierna är ackrediterade av respektive lands ackrediteringsorgan. Ej ackrediterade analyser är markerade med \*

AR-003v58

Mätosäkerheten, om inget annat anges, redovisas som utvidgad mätosäkerhet med täckningsfaktor 2. Undantag relaterat till analyser utförda utanför Sverige kan förekomma. Ytterligare upplysningar samt mätosäkerhet och detektionsnivåer för mikrobiologiska analyser lämnas på begäran.

Denna rapport får endast återges i sin helhet, om inte utförande laboratorium i förväg skriftligen godkänt annat. Resultaten relaterar endast till det insända provet.

Sida 1 av 3



Naftalen	< 0.030	mg/kg Ts	25%	SS-ISO 18287:2008, mod	a)
Acenaftilen	< 0.030	mg/kg Ts	50%	SS-ISO 18287:2008, mod	a)
Acenaften	< 0.030	mg/kg Ts	25%	SS-ISO 18287:2008, mod	a)
Fluoren	< 0.030	mg/kg Ts	30%	SS-ISO 18287:2008, mod	a)
Fenantren	< 0.030	mg/kg Ts	25%	SS-ISO 18287:2008, mod	a)
Antracen	< 0.030	mg/kg Ts	25%	SS-ISO 18287:2008, mod	a)
Fluoranten	< 0.030	mg/kg Ts	25%	SS-ISO 18287:2008, mod	a)
Pyren	< 0.030	mg/kg Ts	25%	SS-ISO 18287:2008, mod	a)
Benso(g,h,i)perylen	< 0.030	mg/kg Ts	25%	SS-ISO 18287:2008, mod	a)
Summa PAH med låg molekylvikt	< 0.045	mg/kg Ts		Beräknad från analyserad halt	a)
Summa PAH med medelhög molekylvikt	< 0.075	mg/kg Ts		Beräknad från analyserad halt	a)
Summa PAH med hög molekylvikt	< 0.11	mg/kg Ts		Beräknad från analyserad halt	a)
Summa cancerogena PAH	< 0.090	mg/kg Ts		Beräknad från analyserad halt	a)
Summa övriga PAH	< 0.14	mg/kg Ts		Beräknad från analyserad halt	a)
Summa totala PAH16	< 0.23	mg/kg Ts		Beräknad från analyserad halt	a)
Arsenik As	3.7	mg/kg Ts	25%	SS 28311:2017mod/SS-EN ISO 11885:2009	a)
Barium Ba	150	mg/kg Ts	25%	SS 28311:2017mod/SS-EN ISO 11885:2009	a)
Bly Pb	12	mg/kg Ts	25%	SS 28311:2017mod/SS-EN ISO 11885:2009	a)
Kadmium Cd	< 0.20	mg/kg Ts	25%	SS 28311:2017mod/SS-EN ISO 11885:2009	a)
Kobolt Co	31	mg/kg Ts	25%	SS 28311:2017mod/SS-EN ISO 11885:2009	a)
Koppar Cu	11	mg/kg Ts	25%	SS 28311:2017mod/SS-EN ISO 11885:2009	a)
Krom Cr	24	mg/kg Ts	25%	SS 28311:2017mod/SS-EN ISO 11885:2009	a)
Kvicksilver Hg	< 0.012	mg/kg Ts	20%	SS 28311:2017mod/SS-EN ISO 17852:2008mod	a)
Nickel Ni	14	mg/kg Ts	25%	SS 28311:2017mod/SS-EN ISO 11885:2009	a)
Vanadin V	53	mg/kg Ts	25%	SS 28311:2017mod/SS-EN ISO 11885:2009	a)
Zink Zn	44	mg/kg Ts	25%	SS 28311:2017mod/SS-EN ISO 11885:2009	a)

**Utförande laboratorium/underleverantör:**

a) Eurofins Environment Testing Sweden AB, SWEDEN, ISO/IEC 17025:2017 SWEDAC 1125

**Kopia till:**

Erika Andersson (erika.andersson@sweco.se)

**Förklaringar**

Laboratoriet/laboratorierna är ackrediterade av respektive lands ackrediteringsorgan. Ej ackrediterade analyser är markerade med \*

AR-003v58

Mätosäkerheten, om inget annat anges, redovisas som utvidgad mätosäkerhet med täckningsfaktor 2. Undantag relaterat till analyser utförda utanför Sverige kan förekomma. Ytterligare upplysningar samt mätosäkerhet och detektionsnivåer för mikrobiologiska analyser lämnas på begäran.

Denna rapport får endast återges i sin helhet, om inte utförande laboratorium i förväg skriftligen godkänt annat. Resultaten relaterar endast till det insända provet.

Sida 2 av 3

Paola Nilson, Rapportansvarig

Denna rapport är elektroniskt validerad och signerad.

---

Förklaringar

Laboratoriet/laboratorierna är ackrediterade av respektive lands ackrediteringsorgan. Ej ackrediterade analyser är markerade med \*

Mätosäkerheten, om inget annat anges, redovisas som utvidgad mätosäkerhet med täckningsfaktor 2. Undantag relaterat till analyser utförda utanför Sverige kan förekomma. Ytterligare upplysningar samt mätosäkerhet och detektionsnivåer för mikrobiologiska analyser lämnas på begäran.

Denna rapport får endast återges i sin helhet, om inte utförande laboratorium i förväg skriftligen godkänt annat. Resultaten relaterar endast till det insända provet.

Sweco Sverige AB  
 Ida Jonasson  
 Skånegatan 3  
 Box 5397 GÖTEBORG

**AR-22-SL-041233-01**
**EUSELI2-00986661**

Kundnummer: SL8430366

Uppdragsmärkn.

SEJOID 30030552-002

## Analysrapport

Provnummer:	<b>177-2022-03080324</b>	Djup (m)	0,1-0,8
Provbeskrivning:		Provtagare	Ida Jonasson
Matris:	Jord		
Provet ankom:	2022-03-07		
Utskriftsdatum:	2022-03-10		
Analyserna påbörjades:	2022-03-07		
Provmärkning:	SW2213 (0,1-0,8)		
Provtagningsplats:	Halvarstorp		

Analys	Resultat	Enhet	Mäto.	Metod/ref	
Torrsubstans	<b>77.8</b>	%	5%	SS-EN 12880:2000	a)
Bensen	<b>&lt; 0.0035</b>	mg/kg Ts	30%	EPA 5021, Intern metod	a)
Toluen	<b>&lt; 0.10</b>	mg/kg Ts	30%	EPA 5021, Intern metod	a)
Etylbensen	<b>&lt; 0.10</b>	mg/kg Ts	30%	EPA 5021, Intern metod	a)
m/p/o-Xylen	<b>&lt; 0.10</b>	mg/kg Ts	30%	EPA 5021, Intern metod	a)
Summa TEX	<b>&lt; 0.20</b>	mg/kg Ts	30%	Beräknad från analyserad halt	a)
Alifater >C5-C8	<b>&lt; 5.0</b>	mg/kg Ts	35%	SPI 2011	a)
Alifater >C8-C10	<b>&lt; 3.0</b>	mg/kg Ts	35%	SPI 2011	a)
Alifater >C10-C12	<b>&lt; 5.0</b>	mg/kg Ts	30%	SPI 2011	a)
Alifater >C12-C16	<b>&lt; 5.0</b>	mg/kg Ts	30%	SPI 2011	a)
Summa Alifater >C5-C16	<b>&lt; 9.0</b>	mg/kg Ts		Beräknad från analyserad halt	a)
Alifater >C16-C35	<b>&lt; 10</b>	mg/kg Ts	30%	SPI 2011	a)
Aromater >C8-C10	<b>&lt; 4.0</b>	mg/kg Ts	30%	SPI 2011	a)
Aromater >C10-C16	<b>&lt; 0.90</b>	mg/kg Ts	20%	SPI 2011	a)
Metylkrysenner/Metylbenso(a)antracener	<b>&lt; 0.50</b>	mg/kg Ts	25%	SIS: TK 535 N 012	a)
Metylpyrener/Metylfluorantener	<b>&lt; 0.50</b>	mg/kg Ts	25%	SIS: TK 535 N 012	a)
Summa Aromater >C16-C35	<b>&lt; 0.50</b>	mg/kg Ts	25%	SIS: TK 535 N 012	a)
Oljetyp < C10	<b>Utgår</b>				a)*
Oljetyp > C10	<b>Utgår</b>				a)*
Benso(a)antracen	<b>&lt; 0.030</b>	mg/kg Ts	25%	SS-ISO 18287:2008, mod	a)
Krysen	<b>&lt; 0.030</b>	mg/kg Ts	25%	SS-ISO 18287:2008, mod	a)
Benso(b,k)fluoranten	<b>&lt; 0.030</b>	mg/kg Ts	25%	SS-ISO 18287:2008, mod	a)
Benso(a)pyren	<b>&lt; 0.030</b>	mg/kg Ts	25%	SS-ISO 18287:2008, mod	a)
Indeno(1,2,3-cd)pyren	<b>&lt; 0.030</b>	mg/kg Ts	25%	SS-ISO 18287:2008, mod	a)
Dibenso(a,h)antracen	<b>&lt; 0.030</b>	mg/kg Ts	30%	SS-ISO 18287:2008, mod	a)

### Förklaringar

Laboratoriet/laboratorierna är ackrediterade av respektive lands ackrediteringsorgan. Ej ackrediterade analyser är markerade med \*

Mätosäkerheten, om inget annat anges, redovisas som utvidgad mätosäkerhet med täckningsfaktor 2. Undantag relaterat till analyser utförda utanför Sverige kan förekomma. Ytterligare upplysningar samt mätosäkerhet och detektionsnivåer för mikrobiologiska analyser lämnas på begäran.

Denna rapport får endast återges i sin helhet, om inte utförande laboratorium i förväg skriftligen godkänt annat. Resultaten relaterar endast till det insända provet.

AR-003v58

Naftalen	< 0.030	mg/kg Ts	25%	SS-ISO 18287:2008, mod	a)
Acenaftylen	< 0.030	mg/kg Ts	50%	SS-ISO 18287:2008, mod	a)
Acenaften	< 0.030	mg/kg Ts	25%	SS-ISO 18287:2008, mod	a)
Fluoren	< 0.030	mg/kg Ts	30%	SS-ISO 18287:2008, mod	a)
Fenantren	< 0.030	mg/kg Ts	25%	SS-ISO 18287:2008, mod	a)
Antracen	< 0.030	mg/kg Ts	25%	SS-ISO 18287:2008, mod	a)
Fluoranten	< 0.030	mg/kg Ts	25%	SS-ISO 18287:2008, mod	a)
Pyren	< 0.030	mg/kg Ts	25%	SS-ISO 18287:2008, mod	a)
Benso(g,h,i)perylen	< 0.030	mg/kg Ts	25%	SS-ISO 18287:2008, mod	a)
Summa PAH med låg molekylvikt	< 0.045	mg/kg Ts		Beräknad från analyserad halt	a)
Summa PAH med medelhög molekylvikt	< 0.075	mg/kg Ts		Beräknad från analyserad halt	a)
Summa PAH med hög molekylvikt	< 0.11	mg/kg Ts		Beräknad från analyserad halt	a)
Summa cancerogena PAH	< 0.090	mg/kg Ts		Beräknad från analyserad halt	a)
Summa övriga PAH	< 0.14	mg/kg Ts		Beräknad från analyserad halt	a)
Summa totala PAH16	< 0.23	mg/kg Ts		Beräknad från analyserad halt	a)
Arsenik As	4.5	mg/kg Ts	25%	SS 28311:2017mod/SS-EN ISO 11885:2009	a)
Barium Ba	170	mg/kg Ts	25%	SS 28311:2017mod/SS-EN ISO 11885:2009	a)
Bly Pb	9.4	mg/kg Ts	25%	SS 28311:2017mod/SS-EN ISO 11885:2009	a)
Kadmium Cd	< 0.20	mg/kg Ts	25%	SS 28311:2017mod/SS-EN ISO 11885:2009	a)
Kobolt Co	8.2	mg/kg Ts	25%	SS 28311:2017mod/SS-EN ISO 11885:2009	a)
Koppar Cu	13	mg/kg Ts	25%	SS 28311:2017mod/SS-EN ISO 11885:2009	a)
Krom Cr	23	mg/kg Ts	25%	SS 28311:2017mod/SS-EN ISO 11885:2009	a)
Kvicksilver Hg	< 0.012	mg/kg Ts	20%	SS 28311:2017mod/SS-EN ISO 17852:2008mod	a)
Nickel Ni	12	mg/kg Ts	25%	SS 28311:2017mod/SS-EN ISO 11885:2009	a)
Vanadin V	47	mg/kg Ts	25%	SS 28311:2017mod/SS-EN ISO 11885:2009	a)
Zink Zn	39	mg/kg Ts	25%	SS 28311:2017mod/SS-EN ISO 11885:2009	a)

**Utförande laboratorium/underleverantör:**

a) Eurofins Environment Testing Sweden AB, SWEDEN, ISO/IEC 17025:2017 SWEDAC 1125

**Kopia till:**

Erika Andersson (erika.andersson@sweco.se)

**Förklaringar**

Laboratoriet/laboratorierna är ackrediterade av respektive lands ackrediteringsorgan. Ej ackrediterade analyser är markerade med \*

AR-003v58

Mätosäkerheten, om inget annat anges, redovisas som utvidgad mätosäkerhet med täckningsfaktor 2. Undantag relaterat till analyser utförda utanför Sverige kan förekomma. Ytterligare upplysningar samt mätosäkerhet och detektionsnivåer för mikrobiologiska analyser lämnas på begäran.

Denna rapport får endast återges i sin helhet, om inte utförande laboratorium i förväg skriftligen godkänt annat. Resultaten relaterar endast till det insända provet.

Sida 2 av 3

Paola Nilson, Rapportansvarig

Denna rapport är elektroniskt validerad och signerad.

---

Förklaringar

Laboratoriet/laboratorierna är ackrediterade av respektive lands ackrediteringsorgan. Ej ackrediterade analyser är markerade med \*

Mätosäkerheten, om inget annat anges, redovisas som utvidgad mätosäkerhet med täckningsfaktor 2. Undantag relaterat till analyser utförda utanför Sverige kan förekomma. Ytterligare upplysningar samt mätosäkerhet och detektionsnivåer för mikrobiologiska analyser lämnas på begäran.

Denna rapport får endast återges i sin helhet, om inte utförande laboratorium i förväg skriftligen godkänt annat. Resultaten relaterar endast till det insända provet.

Sweco Sverige AB  
Ida Jonasson  
Skånegatan 3  
Box 5397 GÖTEBORG

**AR-22-SL-041236-01**

**EUSELI2-00986661**

Kundnummer: SL8430366

Uppdragsmärkn.  
SEJOID 30030552-002

## Analysrapport

Provnummer:	<b>177-2022-03080325</b>	Djup (m)	0,1-0,7
Provbeskrivning:		Provtagare	Ida Jonasson
Matris:	Jord		
Provet ankom:	2022-03-07		
Utskriftsdatum:	2022-03-10		
Analyserna påbörjades:	2022-03-07		
Provmärkning:	SW2215 (0,2-0,7)		
Provtagningsplats:	Halvarstorp		

Analys	Resultat	Enhet	Mäto.	Metod/ref	
Torrsubstans	<b>79.5</b>	%	5%	SS-EN 12880:2000	a)
Bensen	<b>&lt; 0.0035</b>	mg/kg Ts	30%	EPA 5021, Intern metod	a)
Toluen	<b>&lt; 0.10</b>	mg/kg Ts	30%	EPA 5021, Intern metod	a)
Etylbensen	<b>&lt; 0.10</b>	mg/kg Ts	30%	EPA 5021, Intern metod	a)
m/p/o-Xylen	<b>&lt; 0.10</b>	mg/kg Ts	30%	EPA 5021, Intern metod	a)
Summa TEX	<b>&lt; 0.20</b>	mg/kg Ts	30%	Beräknad från analyserad halt	a)
Alifater >C5-C8	<b>&lt; 5.0</b>	mg/kg Ts	35%	SPI 2011	a)
Alifater >C8-C10	<b>&lt; 3.0</b>	mg/kg Ts	35%	SPI 2011	a)
Alifater >C10-C12	<b>&lt; 5.0</b>	mg/kg Ts	30%	SPI 2011	a)
Alifater >C12-C16	<b>&lt; 5.0</b>	mg/kg Ts	30%	SPI 2011	a)
Summa Alifater >C5-C16	<b>&lt; 9.0</b>	mg/kg Ts		Beräknad från analyserad halt	a)
Alifater >C16-C35	<b>&lt; 10</b>	mg/kg Ts	30%	SPI 2011	a)
Aromater >C8-C10	<b>&lt; 4.0</b>	mg/kg Ts	30%	SPI 2011	a)
Aromater >C10-C16	<b>&lt; 0.90</b>	mg/kg Ts	20%	SPI 2011	a)
Metylkrysenner/Metylbenso(a)antracener	<b>&lt; 0.50</b>	mg/kg Ts	25%	SIS: TK 535 N 012	a)
Metylpyrener/Metylfluorantener	<b>&lt; 0.50</b>	mg/kg Ts	25%	SIS: TK 535 N 012	a)
Summa Aromater >C16-C35	<b>&lt; 0.50</b>	mg/kg Ts	25%	SIS: TK 535 N 012	a)
Oljetyp < C10	<b>Utgår</b>				a)*
Oljetyp > C10	<b>Utgår</b>				a)*
Benso(a)antracen	<b>&lt; 0.030</b>	mg/kg Ts	25%	SS-ISO 18287:2008, mod	a)
Krysen	<b>&lt; 0.030</b>	mg/kg Ts	25%	SS-ISO 18287:2008, mod	a)
Benso(b,k)fluoranten	<b>&lt; 0.030</b>	mg/kg Ts	25%	SS-ISO 18287:2008, mod	a)
Benso(a)pyren	<b>&lt; 0.030</b>	mg/kg Ts	25%	SS-ISO 18287:2008, mod	a)
Indeno(1,2,3-cd)pyren	<b>&lt; 0.030</b>	mg/kg Ts	25%	SS-ISO 18287:2008, mod	a)
Dibenso(a,h)antracen	<b>&lt; 0.030</b>	mg/kg Ts	30%	SS-ISO 18287:2008, mod	a)

### Förklaringar

Laboratoriet/laboratorierna är ackrediterade av respektive lands ackrediteringsorgan. Ej ackrediterade analyser är markerade med \*

AR-003v58

Mätosäkerheten, om inget annat anges, redovisas som utvidgad mätosäkerhet med täckningsfaktor 2. Undantag relaterat till analyser utförda utanför Sverige kan förekomma. Ytterligare upplysningar samt mätosäkerhet och detektionsnivåer för mikrobiologiska analyser lämnas på begäran.

Denna rapport får endast återges i sin helhet, om inte utförande laboratorium i förväg skriftligen godkänt annat. Resultaten relaterar endast till det insända provet.

Sida 1 av 3

Naftalen	< 0.030	mg/kg Ts	25%	SS-ISO 18287:2008, mod	a)
Acenaftylen	< 0.030	mg/kg Ts	50%	SS-ISO 18287:2008, mod	a)
Acenaften	< 0.030	mg/kg Ts	25%	SS-ISO 18287:2008, mod	a)
Fluoren	< 0.030	mg/kg Ts	30%	SS-ISO 18287:2008, mod	a)
Fenantren	< 0.030	mg/kg Ts	25%	SS-ISO 18287:2008, mod	a)
Antracen	< 0.030	mg/kg Ts	25%	SS-ISO 18287:2008, mod	a)
Fluoranten	< 0.030	mg/kg Ts	25%	SS-ISO 18287:2008, mod	a)
Pyren	< 0.030	mg/kg Ts	25%	SS-ISO 18287:2008, mod	a)
Benso(g,h,i)perylen	< 0.030	mg/kg Ts	25%	SS-ISO 18287:2008, mod	a)
Summa PAH med låg molekylvikt	< 0.045	mg/kg Ts		Beräknad från analyserad halt	a)
Summa PAH med medelhög molekylvikt	< 0.075	mg/kg Ts		Beräknad från analyserad halt	a)
Summa PAH med hög molekylvikt	< 0.11	mg/kg Ts		Beräknad från analyserad halt	a)
Summa cancerogena PAH	< 0.090	mg/kg Ts		Beräknad från analyserad halt	a)
Summa övriga PAH	< 0.14	mg/kg Ts		Beräknad från analyserad halt	a)
Summa totala PAH16	< 0.23	mg/kg Ts		Beräknad från analyserad halt	a)
Arsenik As	< 2.3	mg/kg Ts	25%	SS 28311:2017mod/SS-EN ISO 11885:2009	a)
Barium Ba	34	mg/kg Ts	25%	SS 28311:2017mod/SS-EN ISO 11885:2009	a)
Bly Pb	3.5	mg/kg Ts	25%	SS 28311:2017mod/SS-EN ISO 11885:2009	a)
Kadmium Cd	< 0.20	mg/kg Ts	25%	SS 28311:2017mod/SS-EN ISO 11885:2009	a)
Kobolt Co	5.0	mg/kg Ts	25%	SS 28311:2017mod/SS-EN ISO 11885:2009	a)
Koppar Cu	14	mg/kg Ts	25%	SS 28311:2017mod/SS-EN ISO 11885:2009	a)
Krom Cr	8.7	mg/kg Ts	25%	SS 28311:2017mod/SS-EN ISO 11885:2009	a)
Kvicksilver Hg	< 0.012	mg/kg Ts	20%	SS 28311:2017mod/SS-EN ISO 17852:2008mod	a)
Nickel Ni	5.9	mg/kg Ts	25%	SS 28311:2017mod/SS-EN ISO 11885:2009	a)
Vanadin V	26	mg/kg Ts	25%	SS 28311:2017mod/SS-EN ISO 11885:2009	a)
Zink Zn	13	mg/kg Ts	25%	SS 28311:2017mod/SS-EN ISO 11885:2009	a)

**Utförande laboratorium/underleverantör:**

a) Eurofins Environment Testing Sweden AB, SWEDEN, ISO/IEC 17025:2017 SWEDAC 1125

**Kopia till:**

Erika Andersson (erika.andersson@sweco.se)

**Förklaringar**

Laboratoriet/laboratorierna är ackrediterade av respektive lands ackrediteringsorgan. Ej ackrediterade analyser är markerade med \*

Mätosäkerheten, om inget annat anges, redovisas som utvidgad mätosäkerhet med täckningsfaktor 2. Undantag relaterat till analyser utförda utanför Sverige kan förekomma. Ytterligare upplysningar samt mätosäkerhet och detektionsnivåer för mikrobiologiska analyser lämnas på begäran.

Denna rapport får endast återges i sin helhet, om inte utförande laboratorium i förväg skriftligen godkänt annat. Resultaten relaterar endast till det insända provet.

Paola Nilson, Rapportansvarig

Denna rapport är elektroniskt validerad och signerad.

---

Förklaringar

Laboratoriet/laboratorierna är ackrediterade av respektive lands ackrediteringsorgan. Ej ackrediterade analyser är markerade med \*

Mätosäkerheten, om inget annat anges, redovisas som utvidgad mätosäkerhet med täckningsfaktor 2. Undantag relaterat till analyser utförda utanför Sverige kan förekomma. Ytterligare upplysningar samt mätosäkerhet och detektionsnivåer för mikrobiologiska analyser lämnas på begäran.

Denna rapport får endast återges i sin helhet, om inte utförande laboratorium i förväg skriftligen godkänt annat. Resultaten relaterar endast till det insända provet.



Sweco Sverige AB  
 Ida Jonasson  
 Skånegatan 3  
 Box 5397 GÖTEBORG

**AR-22-SL-041103-01**
**EUSELI2-00986661**

Kundnummer: SL8430366

 Uppdragsmärkn.  
 SEJOID 30030552-002

## Analysrapport

Provnummer:	<b>177-2022-03080326</b>	Djup (m)	0-0,8
Provbeskrivning:		Provtagare	Ida Jonasson
Matris:	Jord		
Provet ankom:	2022-03-07		
Utskriftsdatum:	2022-03-10		
Analyserna påbörjades:	2022-03-07		
Provmärkning:	SW2216 (0-0,8)		
Provtagningsplats:	Halvarstorp		

Analys	Resultat	Enhet	Mäto.	Metod/ref	
Torrsubstans	<b>68.8</b>	%	10%	SS-EN 12880:2000	a)
Glödförlust	<b>9.1</b>	% Ts	10%	SS-EN 12879:2000	a)
TOC beräknat	<b>5.2</b>	% Ts		Beräknad från analyserad halt	a)
Bensen	<b>&lt; 0.0035</b>	mg/kg Ts	30%	EPA 5021, Intern metod	a)
Toluen	<b>&lt; 0.10</b>	mg/kg Ts	30%	EPA 5021, Intern metod	a)
Etylbensen	<b>&lt; 0.10</b>	mg/kg Ts	30%	EPA 5021, Intern metod	a)
m/p/o-Xylen	<b>&lt; 0.10</b>	mg/kg Ts	30%	EPA 5021, Intern metod	a)
Summa TEX	<b>&lt; 0.20</b>	mg/kg Ts	30%	Beräknad från analyserad halt	a)
Alifater >C5-C8	<b>&lt; 5.0</b>	mg/kg Ts	35%	SPI 2011	a)
Alifater >C8-C10	<b>&lt; 3.0</b>	mg/kg Ts	35%	SPI 2011	a)
Alifater >C10-C12	<b>&lt; 5.0</b>	mg/kg Ts	30%	SPI 2011	a)
Alifater >C12-C16	<b>&lt; 5.0</b>	mg/kg Ts	30%	SPI 2011	a)
Summa Alifater >C5-C16	<b>&lt; 9.0</b>	mg/kg Ts		Beräknad från analyserad halt	a)
Alifater >C16-C35	<b>&lt; 10</b>	mg/kg Ts	30%	SPI 2011	a)
Aromater >C8-C10	<b>&lt; 4.0</b>	mg/kg Ts	30%	SPI 2011	a)
Aromater >C10-C16	<b>&lt; 0.90</b>	mg/kg Ts	20%	SPI 2011	a)
Metylkrysener/Metylbenso(a)antracener	<b>&lt; 0.50</b>	mg/kg Ts	25%	SIS: TK 535 N 012	a)
Metylpyrener/Metylfluorantener	<b>&lt; 0.50</b>	mg/kg Ts	25%	SIS: TK 535 N 012	a)
Summa Aromater >C16-C35	<b>&lt; 0.50</b>	mg/kg Ts	25%	SIS: TK 535 N 012	a)
Oljetyp < C10	<b>Utgår</b>				a)*
Oljetyp > C10	<b>Utgår</b>				a)*
Benso(a)antracen	<b>&lt; 0.030</b>	mg/kg Ts	25%	SS-ISO 18287:2008, mod	a)
Krysen	<b>0.033</b>	mg/kg Ts	25%	SS-ISO 18287:2008, mod	a)
Benso(b,k)fluoranten	<b>0.11</b>	mg/kg Ts	25%	SS-ISO 18287:2008, mod	a)

### Förklaringar

Laboratoriet/laboratorierna är ackrediterade av respektive lands ackrediteringsorgan. Ej ackrediterade analyser är markerade med \*

AR-003v58

Mätosäkerheten, om inget annat anges, redovisas som utvidgad mätosäkerhet med täckningsfaktor 2. Undantag relaterat till analyser utförda utanför Sverige kan förekomma. Ytterligare upplysningar samt mätosäkerhet och detektionsnivåer för mikrobiologiska analyser lämnas på begäran.

Denna rapport får endast återges i sin helhet, om inte utförande laboratorium i förväg skriftligen godkänt annat. Resultaten relaterar endast till det insända provet.

Benso(a)pyren	0.044	mg/kg Ts	25%	SS-ISO 18287:2008, mod	a)
Indeno(1,2,3-cd)pyren	0.040	mg/kg Ts	25%	SS-ISO 18287:2008, mod	a)
Dibenso(a,h)antracen	< 0.030	mg/kg Ts	30%	SS-ISO 18287:2008, mod	a)
Naftalen	< 0.030	mg/kg Ts	25%	SS-ISO 18287:2008, mod	a)
Acenaftylen	< 0.030	mg/kg Ts	50%	SS-ISO 18287:2008, mod	a)
Acenaften	< 0.030	mg/kg Ts	25%	SS-ISO 18287:2008, mod	a)
Fluoren	< 0.030	mg/kg Ts	30%	SS-ISO 18287:2008, mod	a)
Fenantren	< 0.030	mg/kg Ts	25%	SS-ISO 18287:2008, mod	a)
Antracen	< 0.030	mg/kg Ts	25%	SS-ISO 18287:2008, mod	a)
Fluoranten	0.057	mg/kg Ts	25%	SS-ISO 18287:2008, mod	a)
Pyren	0.047	mg/kg Ts	25%	SS-ISO 18287:2008, mod	a)
Benso(g,h,i)perylen	0.040	mg/kg Ts	25%	SS-ISO 18287:2008, mod	a)
Summa PAH med låg molekylvikt	< 0.045	mg/kg Ts		Beräknad från analyserad halt	a)
Summa PAH med medelhög molekylvikt	0.15	mg/kg Ts		Beräknad från analyserad halt	a)
Summa PAH med hög molekylvikt	0.30	mg/kg Ts		Beräknad från analyserad halt	a)
Summa cancerogena PAH	0.26	mg/kg Ts		Beräknad från analyserad halt	a)
Summa övriga PAH	0.23	mg/kg Ts		Beräknad från analyserad halt	a)
Summa totala PAH16	0.49	mg/kg Ts		Beräknad från analyserad halt	a)
Arsenik As	3.8	mg/kg Ts	25%	SS 28311:2017mod/SS-EN ISO 11885:2009	a)
Barium Ba	67	mg/kg Ts	25%	SS 28311:2017mod/SS-EN ISO 11885:2009	a)
Bly Pb	35	mg/kg Ts	25%	SS 28311:2017mod/SS-EN ISO 11885:2009	a)
Kadmium Cd	0.64	mg/kg Ts	25%	SS 28311:2017mod/SS-EN ISO 11885:2009	a)
Kobolt Co	6.3	mg/kg Ts	25%	SS 28311:2017mod/SS-EN ISO 11885:2009	a)
Koppar Cu	48	mg/kg Ts	25%	SS 28311:2017mod/SS-EN ISO 11885:2009	a)
Krom Cr	19	mg/kg Ts	25%	SS 28311:2017mod/SS-EN ISO 11885:2009	a)
Kvicksilver Hg	0.057	mg/kg Ts	20%	SS 28311:2017mod/SS-EN ISO 17852:2008mod	a)
Nickel Ni	18	mg/kg Ts	25%	SS 28311:2017mod/SS-EN ISO 11885:2009	a)
Vanadin V	34	mg/kg Ts	25%	SS 28311:2017mod/SS-EN ISO 11885:2009	a)
Zink Zn	150	mg/kg Ts	25%	SS 28311:2017mod/SS-EN ISO 11885:2009	a)

**Utförande laboratorium/underleverantör:**

a) Eurofins Environment Testing Sweden AB, SWEDEN, ISO/IEC 17025:2017 SWEDAC 1125

**Förklaringar**

Laboratoriet/laboratorierna är ackrediterade av respektive lands ackrediteringsorgan. Ej ackrediterade analyser är markerade med \*

AR-003v58

Mätosäkerheten, om inget annat anges, redovisas som utvidgad mätosäkerhet med täckningsfaktor 2. Undantag relaterat till analyser utförda utanför Sverige kan förekomma. Ytterligare upplysningar samt mätosäkerhet och detektionsnivåer för mikrobiologiska analyser lämnas på begäran.

Denna rapport får endast återges i sin helhet, om inte utförande laboratorium i förväg skriftligen godkänt annat. Resultaten relaterar endast till det insända provet.

Sida 2 av 3

**Kopia till:**

Erika Andersson (erika.andersson@sweco.se)

Julia Josefsson, Rapportansvarig

Denna rapport är elektroniskt signerad.

---

**Förklaringar**

Laboratoriet/laboratorierna är ackrediterade av respektive lands ackrediteringsorgan. Ej ackrediterade analyser är markerade med \*

Mätosäkerheten, om inget annat anges, redovisas som utvidgad mätosäkerhet med täckningsfaktor 2. Undantag relaterat till analyser utförda utanför Sverige kan förekomma. Ytterligare upplysningar samt mätosäkerhet och detektionsnivåer för mikrobiologiska analyser lämnas på begäran.

Denna rapport får endast återges i sin helhet, om inte utförande laboratorium i förväg skriftligen godkänt annat. Resultaten relaterar endast till det insända provet.

Sweco Sverige AB  
Ida Jonasson  
Skånegatan 3  
Box 5397 GÖTEBORG

**AR-22-SL-041232-01**

**EUSELI2-00986661**

Kundnummer: SL8430366

Uppdragsmärkn.  
SEJOID 30030552-002

## Analysrapport

Provnummer:	<b>177-2022-03080327</b>	Djup (m)	0-0,5
Provbeskrivning:		Provtagare	Ida Jonasson
Matris:	Jord		
Provet ankom:	2022-03-07		
Utskriftsdatum:	2022-03-10		
Analyserna påbörjades:	2022-03-07		
Provmärkning:	SW2217 (0-0,5)		
Provtagningsplats:	Halvarstorp		

Analys	Resultat	Enhet	Mäto.	Metod/ref	
Torrsubstans	<b>74.9</b>	%	5%	SS-EN 12880:2000	a)
Bensen	<b>&lt; 0.0035</b>	mg/kg Ts	30%	EPA 5021, Intern metod	a)
Toluen	<b>&lt; 0.10</b>	mg/kg Ts	30%	EPA 5021, Intern metod	a)
Etylbensen	<b>&lt; 0.10</b>	mg/kg Ts	30%	EPA 5021, Intern metod	a)
m/p/o-Xylen	<b>&lt; 0.10</b>	mg/kg Ts	30%	EPA 5021, Intern metod	a)
Summa TEX	<b>&lt; 0.20</b>	mg/kg Ts	30%	Beräknad från analyserad halt	a)
Alifater >C5-C8	<b>&lt; 5.0</b>	mg/kg Ts	35%	SPI 2011	a)
Alifater >C8-C10	<b>&lt; 3.0</b>	mg/kg Ts	35%	SPI 2011	a)
Alifater >C10-C12	<b>&lt; 5.0</b>	mg/kg Ts	30%	SPI 2011	a)
Alifater >C12-C16	<b>&lt; 5.0</b>	mg/kg Ts	30%	SPI 2011	a)
Summa Alifater >C5-C16	<b>&lt; 9.0</b>	mg/kg Ts		Beräknad från analyserad halt	a)
Alifater >C16-C35	<b>&lt; 10</b>	mg/kg Ts	30%	SPI 2011	a)
Aromater >C8-C10	<b>&lt; 4.0</b>	mg/kg Ts	30%	SPI 2011	a)
Aromater >C10-C16	<b>&lt; 0.90</b>	mg/kg Ts	20%	SPI 2011	a)
Metylkrysoener/Metylbenso(a)antracener	<b>&lt; 0.50</b>	mg/kg Ts	25%	SIS: TK 535 N 012	a)
Metylpyrener/Metylfluorantener	<b>&lt; 0.50</b>	mg/kg Ts	25%	SIS: TK 535 N 012	a)
Summa Aromater >C16-C35	<b>&lt; 0.50</b>	mg/kg Ts	25%	SIS: TK 535 N 012	a)
Oljetyp < C10	<b>Utgår</b>				a)*
Oljetyp > C10	<b>Utgår</b>				a)*
Benso(a)antracen	<b>&lt; 0.030</b>	mg/kg Ts	25%	SS-ISO 18287:2008, mod	a)
Krysen	<b>&lt; 0.030</b>	mg/kg Ts	25%	SS-ISO 18287:2008, mod	a)
Benso(b,k)fluoranten	<b>0.032</b>	mg/kg Ts	25%	SS-ISO 18287:2008, mod	a)
Benso(a)pyren	<b>&lt; 0.030</b>	mg/kg Ts	25%	SS-ISO 18287:2008, mod	a)
Indeno(1,2,3-cd)pyren	<b>&lt; 0.030</b>	mg/kg Ts	25%	SS-ISO 18287:2008, mod	a)
Dibenso(a,h)antracen	<b>&lt; 0.030</b>	mg/kg Ts	30%	SS-ISO 18287:2008, mod	a)

### Förklaringar

Laboratoriet/laboratorierna är ackrediterade av respektive lands ackrediteringsorgan. Ej ackrediterade analyser är markerade med \*

AR-003v58

Mätosäkerheten, om inget annat anges, redovisas som utvidgad mätosäkerhet med täckningsfaktor 2. Undantag relaterat till analyser utförda utanför Sverige kan förekomma. Ytterligare upplysningar samt mätosäkerhet och detektionsnivåer för mikrobiologiska analyser lämnas på begäran.

Denna rapport får endast återges i sin helhet, om inte utförande laboratorium i förväg skriftligen godkänt annat. Resultaten relaterar endast till det insända provet.

Sida 1 av 3

Naftalen	< 0.030	mg/kg Ts	25%	SS-ISO 18287:2008, mod	a)
Acenaftylen	< 0.030	mg/kg Ts	50%	SS-ISO 18287:2008, mod	a)
Acenaften	< 0.030	mg/kg Ts	25%	SS-ISO 18287:2008, mod	a)
Fluoren	< 0.030	mg/kg Ts	30%	SS-ISO 18287:2008, mod	a)
Fenantren	< 0.030	mg/kg Ts	25%	SS-ISO 18287:2008, mod	a)
Antracen	< 0.030	mg/kg Ts	25%	SS-ISO 18287:2008, mod	a)
Fluoranten	< 0.030	mg/kg Ts	25%	SS-ISO 18287:2008, mod	a)
Pyren	< 0.030	mg/kg Ts	25%	SS-ISO 18287:2008, mod	a)
Benso(g,h,i)perylen	< 0.030	mg/kg Ts	25%	SS-ISO 18287:2008, mod	a)
Summa PAH med låg molekylvikt	< 0.045	mg/kg Ts		Beräknad från analyserad halt	a)
Summa PAH med medelhög molekylvikt	< 0.075	mg/kg Ts		Beräknad från analyserad halt	a)
Summa PAH med hög molekylvikt	0.12	mg/kg Ts		Beräknad från analyserad halt	a)
Summa cancerogena PAH	0.11	mg/kg Ts		Beräknad från analyserad halt	a)
Summa övriga PAH	< 0.14	mg/kg Ts		Beräknad från analyserad halt	a)
Summa totala PAH16	0.24	mg/kg Ts		Beräknad från analyserad halt	a)
Arsenik As	3.6	mg/kg Ts	25%	SS 28311:2017mod/SS-EN ISO 11885:2009	a)
Barium Ba	110	mg/kg Ts	25%	SS 28311:2017mod/SS-EN ISO 11885:2009	a)
Bly Pb	26	mg/kg Ts	25%	SS 28311:2017mod/SS-EN ISO 11885:2009	a)
Kadmium Cd	0.31	mg/kg Ts	25%	SS 28311:2017mod/SS-EN ISO 11885:2009	a)
Kobolt Co	6.9	mg/kg Ts	25%	SS 28311:2017mod/SS-EN ISO 11885:2009	a)
Koppar Cu	11	mg/kg Ts	25%	SS 28311:2017mod/SS-EN ISO 11885:2009	a)
Krom Cr	29	mg/kg Ts	25%	SS 28311:2017mod/SS-EN ISO 11885:2009	a)
Kvicksilver Hg	0.041	mg/kg Ts	20%	SS 28311:2017mod/SS-EN ISO 17852:2008mod	a)
Nickel Ni	11	mg/kg Ts	25%	SS 28311:2017mod/SS-EN ISO 11885:2009	a)
Vanadin V	46	mg/kg Ts	25%	SS 28311:2017mod/SS-EN ISO 11885:2009	a)
Zink Zn	79	mg/kg Ts	25%	SS 28311:2017mod/SS-EN ISO 11885:2009	a)

**Utförande laboratorium/underleverantör:**

a) Eurofins Environment Testing Sweden AB, SWEDEN, ISO/IEC 17025:2017 SWEDAC 1125

**Kopia till:**

Erika Andersson (erika.andersson@sweco.se)

**Förklaringar**

Laboratoriet/laboratorierna är ackrediterade av respektive lands ackrediteringsorgan. Ej ackrediterade analyser är markerade med \*

AR-003v58

Mätosäkerheten, om inget annat anges, redovisas som utvidgad mätosäkerhet med täckningsfaktor 2. Undantag relaterat till analyser utförda utanför Sverige kan förekomma. Ytterligare upplysningar samt mätosäkerhet och detektionsnivåer för mikrobiologiska analyser lämnas på begäran.

Denna rapport får endast återges i sin helhet, om inte utförande laboratorium i förväg skriftligen godkänt annat. Resultaten relaterar endast till det insända provet.

Sida 2 av 3

Paola Nilson, Rapportansvarig

Denna rapport är elektroniskt validerad och signerad.

---

Förklaringar

Laboratoriet/laboratorierna är ackrediterade av respektive lands ackrediteringsorgan. Ej ackrediterade analyser är markerade med \*

Mätosäkerheten, om inget annat anges, redovisas som utvidgad mätosäkerhet med täckningsfaktor 2. Undantag relaterat till analyser utförda utanför Sverige kan förekomma. Ytterligare upplysningar samt mätosäkerhet och detektionsnivåer för mikrobiologiska analyser lämnas på begäran.

Denna rapport får endast återges i sin helhet, om inte utförande laboratorium i förväg skriftligen godkänt annat. Resultaten relaterar endast till det insända provet.